

 **ASTEKNİK**
VANA



asteknikvana.com



ASTEKNİK
VANA



HAKKIMIZDA

1976 yılından itibaren tesisat ve altyapı sektörüne Bursa'daki satış mağazası ile hizmet vermiştir ve 1985 yılında Asteknik markalı kelebek vanaların üretimiyle vana üretim sektörüne girmiştir. Ana ürün olarak kelebek vananın yanı sıra çekvalf, demontaj parçası, bıçaklı vana, iğne vana ve elastomer conta üretimini 13.000m2 kapalı alanda yapmaktadır

VİZYONUMUZ

- Müşterilerimize dünya pazarında rekabet edebilecek ekonomik maliyetlerde ve uluslararası kalite standartlarında ürün sunmak,
- Çevrenin korunmasında, iş sağlığı ve iş güvenliği konularında maksimum özeni göstermek,
- Rakiplerimizle saygılı ve seviyeli bir ilişki içinde olmak,
- İç ve dış müşterilerimiz için olduğu kadar tedarikçilerimiz için de güvenilir iş ortağı olmak,
- Sürdürülebilir finansal başarı ve müşterilerimiz için rekabet edebilir bir iş ortağı olarak kalabilmek,
- Tüm çalışanlarımız ile sürekli iyileştirme bilinci içinde çalışmaktır.

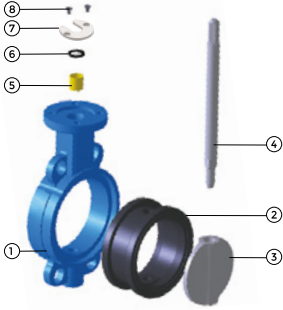
MİSYONUMUZ

Altyapı ve tesisat sektöründe Kelebek Vanaların global bir tedarikçisi olarak müşterilerimizin ihtiyaç ve beklentilerini pazar odaklı, yenilikçi tasarımlar/çözümler ile karşılamak, sürdürülebilir finansal başarı ile tüm paydaşlarımıza değer katmaktır.

1120

WAFER KELEBEK VANA

Tip 1120, çok çeşitli endüstriyel uygulamalar için kullanılabilen eş eksenli bir wafer kelebek vanadır. Gövde etrafındaki 4 adet flanş deliği kulakçığı sayesinde semi lug kelebek vanadır ve çeşitli basınç sınıfındaki flanşlara uygundur. Vana siti değiştirilebilir veya gövdeye vulkanize edilebilir. Vana tasarımı EN 593 standardına uygundur. Manuel, pnömatrik, hidrolik veya elektrikle kontrol edilebilir ve çeşitli aksesuarlarla otomasyon sağlanabilir.



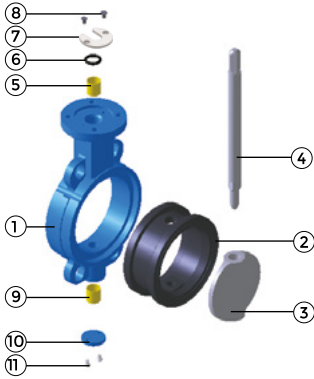
Asteknik Vana Tipi	: 1120
Vana Tipi	: Wafer Kelebek Vana
DN/NPS	: DN 32 - DN 1000 (1¼" - 40")
Flanş Bağlantısı	: PN 6, PN 10, PN 16, ANSI CL 150, JIS 5K (DN 50 - DN 300)
Kafa Flanşı	: ISO 5211
Etiketleme	: EN 19
Normu	: EN 558 Seri 20
Test Standardı	: EN 12266-1

DN 32 - 200

P.NO	PARÇA ADI	MALZEME CİNSİ
1	Gövde	GG 25, GGG 50, GGG 40.3, Al-Bz, AISI 316, WCB
2	Gövde Siti	EPDM, NBR, Viton, Neopren, NR, Silikon
3	Klepe	AISI 316, Al-Bz, GGG 50, 1.4462
4	Mil	1.4021, 1.4462
5	Burç	SB (Karbon Çelik + PTFE)
6	O-Ring	NBR
7	Mil Tespit Pulu	St-37, A-2
8	Civata	8.8 Elektrogalvaniz, A-2

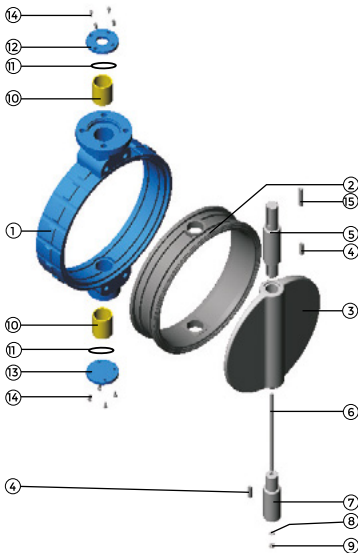
DN 250-300

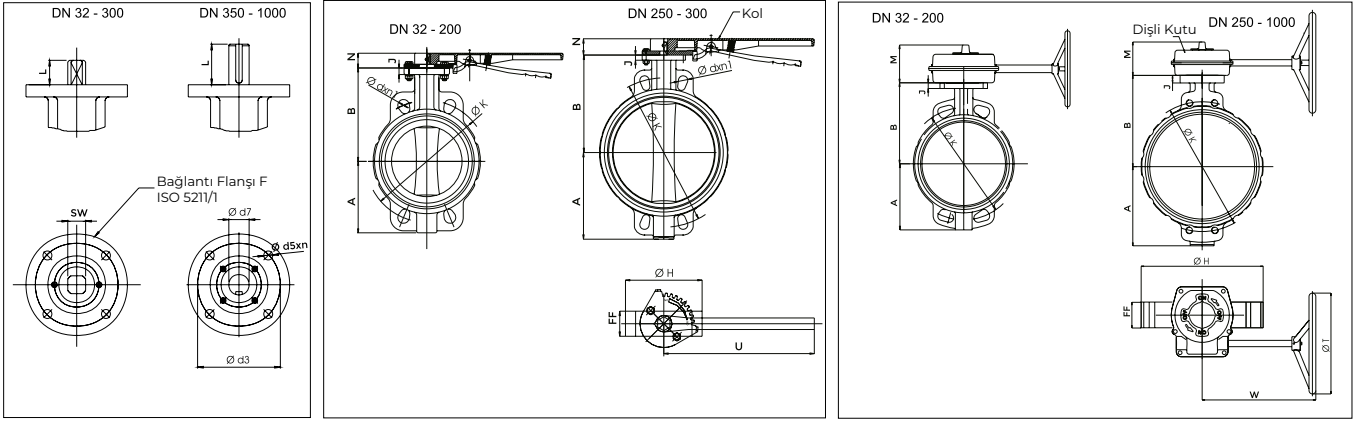
P.NO	PARÇA ADI	MALZEME CİNSİ
1	Gövde	GG 25, GGG 50, GGG 40.3, Al-Bz, AISI 316, WCB
2	Gövde Siti	EPDM, NBR, Viton, Neopren, NR, Silikon
3	Klepe	AISI 316, Al-Bz, GGG 50, 1.4462
4	Mil	1.4021, 1.4462
5	Burç	SB (Karbon Çelik + PTFE)
6	O-Ring	NBR
7	Mil Tespit Pulu	St-37, A-2
8	Civata	8.8 Elektrogalvaniz, A-2
9	Burç	SB (Karbon Çelik + PTFE)
10	Alt Kapak	St-37
11	Civata	8.8 Elektrogalvaniz, A-2



DN 350 - 1000

P.NO	PARÇA ADI	MALZEME CİNSİ
1	Gövde	GGG 50, GGG 40.3, Al-Bz, AISI 316, WCB
2	Gövde Siti	EPDM, NBR, Viton, Neopren, NR, Silikon
3	Klepe	AISI 316, Al-Bz, GGG 50, 1.4462
4	Kama	C 45 K
5	Üst Mil	1.4021, 1.4462
6	Ara Mil	1.4021, 1.4462
7	Alt Mil	1.4021, 1.4462
8	Pul	A-2
9	Somun	A-2
10	Burç	SB (Karbon Çelik + PTFE)
11	O-Ring	EPDM, NBR
12	Üst Kapak	C 45
13	Alt Kapak	C 45
14	Civata	8.8 Elektrogalvaniz, A-2
15	Kama	C 45 K





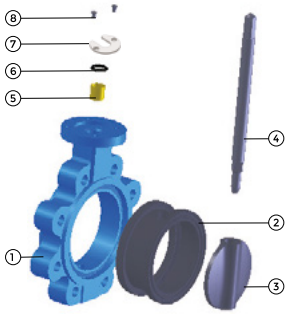
DN	A	B	FF	ØH	J	M	N	U	W	ØT	F	Ød5xn	□ SW Ø d7	L	Ø d3	PN 10		
																Ø K	Ø d	n1
Ø 32	62	99	40	87	14	76	37	220	159	125	05	7x4	□ 9	20	50	100	Ø 18	4
Ø 40	62	99	40	87	14	76	37	220	159	125	05	7x4	□ 9	20	50	110	Ø 18	4
Ø 50	67	110	43	100	14	76	37	220	159	125	05	7x4	□ 9	20	50	125	Ø 18	4
Ø 65	80	129	46	123	16	76	37	220	159	125	07	9x4	□ 11	20	70	145	Ø 18	4
Ø 80	99	134	46	137	16	76	37	260	159	125	07	9x4	□ 14	20	70	160	Ø 18	8
Ø 100	110	157	52	156	16	76	37	260	159	125	07	9x4	□ 14	20	70	180	Ø 18	8
Ø 125	123	160	56	187	16	76	37	260	159	125	07	9x4	□ 14	20	70	210	Ø 18	8
Ø 150	141	187	56	212	16	76	37	350	159	160	07	9x4	□ 17	22	70	240	Ø 22	8
Ø 200	174	205	60	265	16	76	37	350	159	160	07	9x4	□ 17	22	70	295	Ø 22	8
Ø 250	208	245	68	319	16	81	47	400	238	200	10	11x4	□ 22	32	102	350	Ø 22	12
Ø 300	250	282	78	372	16	81	47	400	238	230	10	11x4	□ 27	32	102	400	Ø 22	12
Ø 350	300	318	78 / 92	436	28	117	-	-	315	335	14	17.5x4	Ø 36	75	140	460	M 20	16
Ø 400	326	362	102	492	28	117	-	-	315	335	14	17.5x4	Ø 36	75	140	515	M 24	16
Ø 450	365	410	114	540	26	120	-	-	315	400	16	22x4	Ø 45	92	165	565	M 24	20
Ø 500	408	435	127	600	26	142	-	-	315	400	16	22x4	Ø 45	92	165	620	M 24	20
Ø 600	482	519	154	700	26	142	-	-	315	400	16	22x4	Ø 60	92	165	725	M 27	20
Ø 700	543	548	165	775	30	142	-	-	414	400	25	18x8	Ø 68	118	254	840	M 27	24
Ø 800	587	587	180 / 190	885	30	157	-	-	414	600	25	18x8	Ø 80	118	254	950	M 30	24
Ø 900	655	661	190 / 203	1010	35	214	-	-	525	600	30	22x8	Ø 80	200	298	1050	M 30	28
Ø 1000	735	725	216	1110	35	225	-	-	525	600	30	22x8	Ø 100	200	298	1160	M 33	28

DN	PN 16			MİL ÇIKIŞLI Ağırlık (kg)	KOL		DIŞLI KUT			
	Ø K	Ø d	n1		Tip	Ağırlık (kg)	PN 10		PN 16	
							Tip	Ağırlık (kg)	Tip	Ağırlık (kg)
Ø 32	100	Ø 18	4	2.4	92.150	0.6	93.050	1.6	93.050	1.6
Ø 40	110	Ø 18	4	2.4	92.150		93.050		93.050	
Ø 50	125	Ø 18	4	2.5	92-150		93.050		93.050	
Ø 65	145	Ø 18	4	3.8	92-150		93.050		93.050	
Ø 80	160	Ø 18	8	4.1	92-200	0.8	93.050	1.6	93.050	1.6
Ø 100	180	Ø 18	8	5.3	92-200		93.050		93.050	
Ø 125	210	Ø 18	8	6.5	92-200	0.9	93.050	1.6	93.050	1.6
Ø 150	240	Ø 22	8	8	92-300		93.050		93.050	
Ø 200	295	Ø 22	12	12.5	92-300	2.6	93.050	5.8	93.050	5.8
Ø 250	355	Ø 26	12	20.5	92-400		93.125		93.125	
Ø 300	410	Ø 26	12	30	92-400	17.5	93.125	17.5	93.125	17.5
Ø 350	470	M 24	16	52	-		93.260		93.260	
Ø 400	525	M 27	16	80	-	30	93.260	30	93.260	30
Ø 450	585	M 27	20	102	-		93.350		93.350	
Ø 500	650	M 30	20	128	-	65	93.350	65	93.450	65
Ø 600	770	M 33	20	190	-		93.450		93.450	
Ø 700	840	M 33	24	235	-	210	93.450	210	93.450	210
Ø 800	950	M 36	24	362	-		93.550		93.550	
Ø 900	1050	M 36	28	513	-	210	93.550	210	93.600	290
Ø 1000	1170	M 39	28	660	-		93.550		93.650	

1140

LUG TİPİ (DİŞLİ) KELEBEK VANA

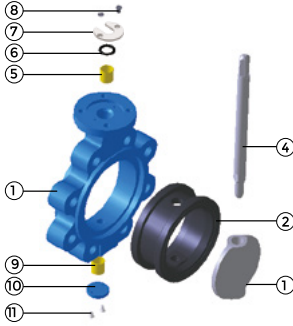
Tip 1140, çok çeşitli endüstriyel uygulamalar için kullanılabilen eş eksenli lug tip kelebek vanadır. Vana kulakları, hattaki karşı flanşlara uyacak şekilde üretilir ve dış çekilir. Vana siti değiştirilebilir veya gövdeye vulkanize edilebilir. Vana tasarımı EN 593 standardına uygundur. Manuel, pnömatrik, hidrolik veya elektrikle kontrol edilebilir ve çeşitli aksesuarlarla otomasyon sağlanabilir.



Asteknik Vana Tipi	: 1140
Vana Tipi	: Lug Tip (Dişli) Kelebek Vana
DN/NPS	: DN 40 - DN 800 (1½" - 32")
Flanş Bağlantısı	: PN 6, PN 10, PN 16
Kafa Flanşı	: ISO 5211
Etiketleme	: EN 19
Normu	: EN 558 Seri 20
Test Standardı	: EN 12266-1

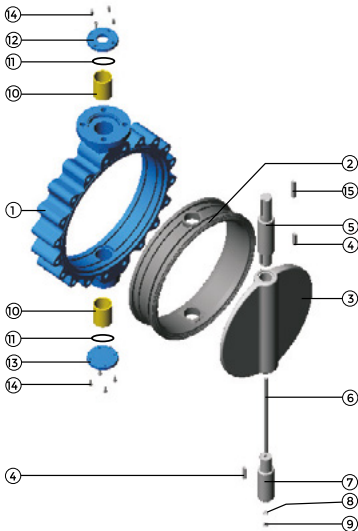
DN 40 - 200

P.NO	PARÇA ADI	MALZEME CİNSİ
1	Gövde	GGG 50, GGG 40.3, Al-Bz, AISI 316, WCB
2	Lastik	EPDM, NBR, Viton, Neopren, NR, Silikon
3	Klepe	AISI 316, Al-Bz, GGG 50, 1.4462
4	Mil	1.4021, 1.4462
5	Burç	SB (Karbon Çelik + PTFE)
6	O-Ring	NBR
7	Pul	St-37, A-2
8	Cıvata	8.8 Elektrogalvaniz, A-2



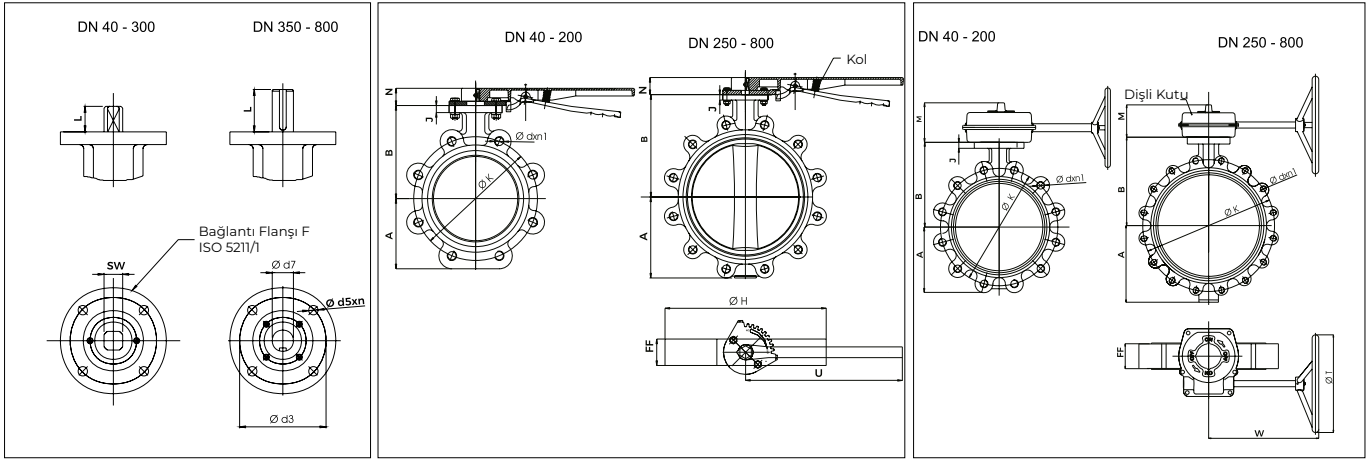
DN 250-300

P.NO	PARÇA ADI	MALZEME CİNSİ
1	Gövde	GGG 50, GGG 40.3, Al-Bz, AISI 316, WCB
2	Lastik	EPDM, NBR, Viton, Neopren, NR, Silikon
3	Klepe	AISI 316, Al-Bz, GGG 50, 1.4462
4	Mil	1.4021, 1.4462
5	Burç	SB (Karbon Çelik + PTFE)
6	O-Ring	NBR
7	Pul	St-37
8	Cıvata	8.8 Elektrogalvaniz, A-2
9	Burç	SB (Karbon Çelik + PTFE)
10	Alt Kapak	St-37
11	Cıvata	8.8 Elektrogalvaniz, A-2



DN 350 - 800

P.NO	PARÇA ADI	MALZEME CİNSİ
1	Gövde	GGG 50, GGG 40.3, Al-Bz, AISI 316, WCB
2	Gövde Siti	EPDM, NBR, Viton, Neopren, NR, Silikon
3	Klepe	AISI 316, Al-Bz, GGG 50, 1.4462
4	Kama	C 45 k
5	Üst Mil	1.4021, 1.4462
6	Ara Mil	1.4021, 1.4462
7	Alt Mil	1.4021, 1.4462
8	Pul	A-2
9	Somun	A-2
10	Burç	SB (Karbon Çelik + PTFE)
11	O-Ring	EPDM, NBR
12	Üst Kapak	C 45 k
13	Alt Kapak	C 45 k
14	Cıvata	8.8 Elektrogalvaniz, A-2
15	Kama	C 45 k

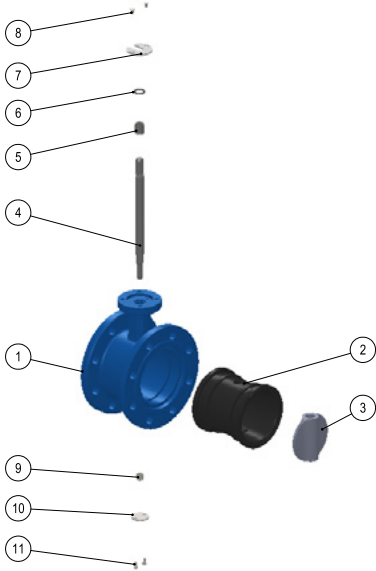


DN	A	B	FF	ØH	J	M	N	U	W	ØT	F	Ød5xn	□ SW Ø d7	L	Ø d3	PN 10		
																Ø K	Ø d	n1
Ø 40	61	99	40	118	14	76	37	220	159	125	05	7x4	□ 9	20	50	110	M 16	4
Ø 50	67	110	43	130	14	76	37	220	159	125	05	7x4	□ 9	20	50	125	M 16	4
Ø 65	75	129	46	154	16	76	37	220	159	125	07	9x4	□ 11	20	70	145	M 16	4
Ø 80	96	134	46	188	16	76	37	260	159	125	07	9x4	□ 14	20	70	160	M 16	8
Ø 100	111	157	52	218	16	76	37	260	159	125	07	9x4	□ 14	20	70	180	M 16	8
Ø 125	123	160	56	234	16	76	37	260	159	125	07	9x4	□ 14	20	70	210	M 16	8
Ø 150	134	187	56	268	16	76	37	350	159	160	07	9x4	□ 17	22	70	240	M 20	8
Ø 200	164	205	60	317	16	76	37	350	159	160	07	9x4	□ 17	22	70	295	M 20	8
Ø 250	202	245	68	393	16	81	47	400	238	200	10	11x4	□ 22	32	102	350	M 20	12
Ø 300	239	282	77	446	16	81	47	400	238	230	10	11x4	□ 27	32	102	400	M 20	12
Ø 350	300	318	78 / 92	513	28	117	-	-	315	335	14	17.5x4	□ Ø 36	75	140	460	M 20	16
Ø 400	326	362	102	570	28	117	-	-	315	335	14	17.5x4	□ Ø 36	75	140	515	M 24	16
Ø 450	364	410	114	632	26	120	-	-	315	400	16	22x4	□ Ø 45	92	165	565	M 24	20
Ø 500	408	435	127	667	26	142	-	-	315	400	16	22x4	□ Ø 45	92	165	620	M 24	20
Ø 600	482	519	154	768	26	142	-	-	315	400	16	22x4	□ Ø 60	92	165	725	M 27	20
Ø 700	543	548	165	900	30	142	-	-	414	400	25	18x8	□ Ø 68	118	254	840	M 27	24
Ø 800	587	587	180 / 190	1016	30	157	-	-	414	600	25	18x8	□ Ø 80	118	254	950	M 30	24

DN	PN 16			MİL ÇIKIŞLI Ağırlık (kg)	KOL		DİŞLİ KUTU			
	Ø K	Ø d	n1		Tip	Ağırlık (kg)	PN 10		PN 16	
						Tip	Ağırlık (kg)	Tip	Ağırlık (kg)	
Ø 40	110	M 16	4	3.5	92-150	93.050	1.6	93.050	1.6	
Ø 50	125	M 16	4	4	92-150	93.050				
Ø 65	145	M 16	4	5	92-150	93.050				
Ø 80	160	M 16	8	6	92-200	93.050				
Ø 100	180	M 16	8	9	92-200	93.050				
Ø 125	210	M 16	8	11	92-200	93.050				
Ø 150	240	M 20	8	12	92-300	93.050				
Ø 200	295	M 20	12	20	92-300	93.050				
Ø 250	355	M 24	12	30	92-400	93.125				
Ø 300	410	M 24	12	40	92-400	93.125				
Ø 350	470	M 24	16	66	-	93.260	17.5	93.260	17.5	
Ø 400	525	M 27	16	81	-	93.260				
Ø 450	585	M 27	20	111	-	93.350	30	93.350	30	
Ø 500	650	M 30	20	148	-	93.350				
Ø 600	770	M 33	20	225	-	93.450		65		93.450
Ø 700	840	M 33	24	323	-	93.450				
Ø 800	950	M 36	24	413	-	93.550	210	93.550	210	

1160

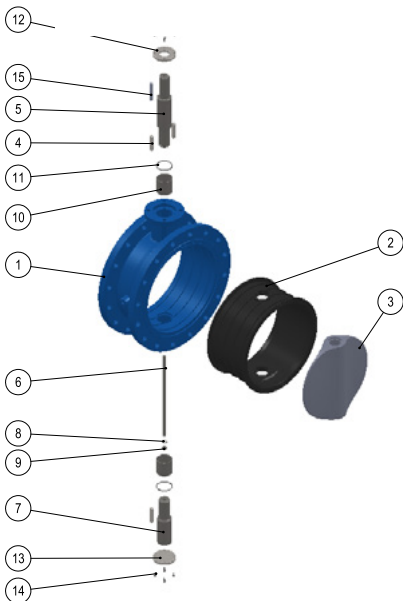
ÇİFT FLANŞLI KELEBEK VANA



Asteknik Vana Tipi	: 1160
Vana Tipi	: Çift Flanşlı Kelebek Vana
DN/NPS	: DN 80 - DN 1200 (3" - 48")
Flanş Bağlantısı	: PN 6, PN 10, PN 16, ANSI CL 150
Kafa Flanş	: ISO 5211
Etiketleme	: EN 19
Normu	: EN 558 Seri 13
Test Standardı	: EN 12266-1

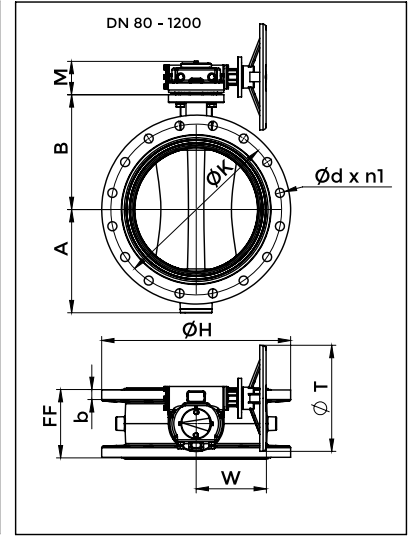
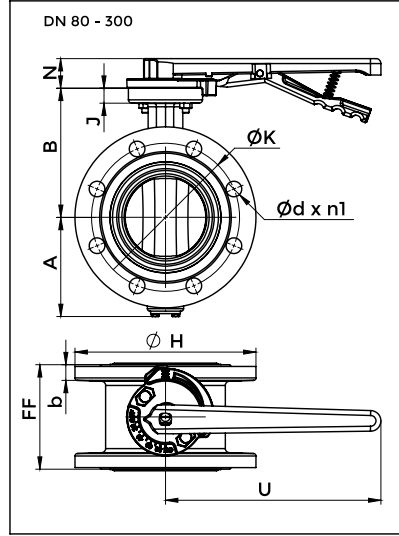
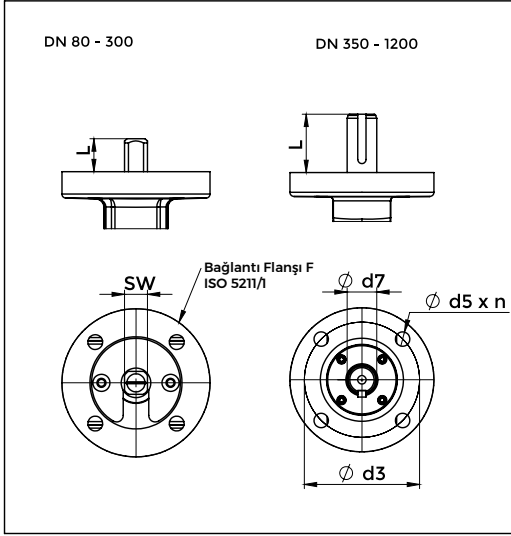
DN 80-300

P.NO	PARÇA ADI	MALZEME CİNSİ
1	Gövde	GGG 50, GGG 40.3, Al-Bz, AISI 316, WCB
2	Gövde Siti	EPDM, NBR, Viton, Neopren, NR, Silikon
3	Klepe	AISI 316, Al-Bz, GGG 50, 1.4462, 1.4057
4	Mil	1.4021, 1.4057, 1.4462
5	Burç	SB (Karbon Çelik + PTFE)
6	O-Ring	NBR
7	Pul	St-37, A-2
8	Cıvata	8.8 Elektrogalvaniz, A-2
9	Burç	SB (Karbon Çelik + PTFE)
10	Alt Kapak	St-37
11	Cıvata	8.8 Elektrogalvaniz, A-2



DN 350 - 1200

P.NO	PARÇA ADI	MALZEME CİNSİ
1	Gövde	GGG 50, GGG 40.3, Al-Bz, AISI 316, WCB
2	Gövde Siti	EPDM, NBR, Viton, Neopren, NR, Silikon
3	Klepe	AISI 316, Al-Bz, GGG 50, 1.4462, 1.4057
4	Kama	C 45 k
5	Üst Mil	1.4021, 1.4057, 1.4462
6	Ara Mil	1.4021, 1.4057, 1.4462
7	Alt Mil	1.4021, 1.4057, 1.4462
8	Pul	A-2
9	Somun	A-2
10	Burç	SB (Karbon Çelik + PTFE)
11	O-Ring	EPDM, NBR
12	Üst Kapak	C 45
13	Alt Kapak	C 45
14	Cıvata	8.8 Elektrogalvaniz, A-2
15	Kama	C 45 k

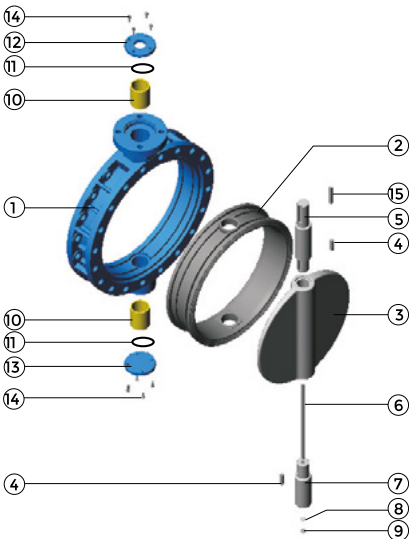


DN	A	B	b	FF	ØH	J	M	N	U	W	ØT	F	Ød5xn	SW Ø d7	L	Ø d3	PN 10		
																	Ø K	Ø d	n1
Ø 80	105	134	19	114	200	16	76	37	260	160	125	7	9x4	14	32	70	160	Ø 19	8
Ø 100	112	157	23.9	127	220	16	76	37	260	160	125	07	9x4	14	32	70	180	Ø 19	8
Ø 125	125	186	23.9	140	250	16	76	37	260	160	125	07	9x4	14	32	70	210	Ø 19	8
Ø 150	146	200	25.4	140	285	16	76	37	350	160	160	07	9x4	17	32	70	240	Ø 23	8
Ø 200	170	233	28.4	152	340	16	76	37	350	160	200	10	11x4	17	32	102	295	Ø 23	8
Ø 225	210	230	20	152	370	16	81	37	350	180	200	10	11x4	22	32	102	324	Ø 22.5	8
Ø 250	220	250	30.2	165	405	16	81	47	400	180	200	10	11x4	22	32	102	350	Ø 23	12
Ø 300	247	290	31.8	178	460	16	81	47	400	180	230	10	11x4	27	32	102	400	Ø 23	12
Ø 350	300	318	35	190	520	28	117	-	-	200	335	14	17.5x4	Ø 36	75	140	460	Ø 23	16
Ø 400	326	367	36.8	216	580	28	117	-	-	200	334	14	17.5x4	Ø 45	75	140	515	Ø 28	16
Ø 450	364	410	39.8	222	640	28	120	-	-	360	400	16	22x4	Ø 45	92	165	565	Ø 28	20
Ø 500	410	447	42.9	229	715	28	120	-	-	415	400	16	22x4	Ø 50	92	165	620	Ø 28	20
Ø 550	460	500	45	229	760	28	120	-	-	415	400	16	22x4	Ø 50	92	165	675	Ø 28	20
Ø 600	482	525	47.8	267	840	28	142	-	-	415	400	16	22x4	Ø 65	92	165	725	Ø 31	20
Ø 700	564	548	53	229 / 292	910	30	163	-	-	600	600	25	18x8	Ø 68	118	254	840	Ø 31	24
Ø 800	605	640	58	318	1025	30	163	-	-	600	600	25	18x8	Ø 82	118	254	950	Ø 34	24
Ø 900	650	730	37.5	330	1115	35	163	-	-	650	600	30	21x8	Ø 82	118	298	1050	Ø 34	28
Ø 1000	750	830	40	410	1160	35	238	-	-	650	600	30	21x8	Ø 100	160	298	1160	Ø 37	28
Ø 1200	815	887	45	470	1485	50	270	-	-	750	600	35	31x8	Ø 200	200	356	1380	Ø 41	32

DN	PN 16			CL 150			MİL ÇIKIŞLI Ağırlık (kg)	KOL Tip	DİŞLİ KUTU				
	Ø K	Ø d	n1	Ø K	Ø d	n1			PN 10		PN 16		
									Tip	Ağırlık (kg)	Tip	Ağırlık (kg)	
Ø 80	160	Ø 19	8	152.4	Ø 19.1	4	10.5	-	-	93.050	-	93.050	-
Ø 100	180	Ø 19	8	190.5	Ø 19.1	8	13.5	92-200	-	93.050	1.6	93.050	1.6
Ø 125	210	Ø 19	8	215.9	Ø 22.4	8	14	92-200	-	93.050	1.6	93.050	1.6
Ø 150	240	Ø 23	8	241.3	Ø 22.4	8	17	92-300	-	93.050	1.6	93.050	1.6
Ø 200	295	Ø 23	12	298.5	Ø 22.4	8	35	92.400	-	93.125	5.8	93.125	5.8
Ø 225	-	-	-	-	-	-	45	92.400	-	93.125	5.8	93.125	5.8
Ø 250	355	Ø 28	12	362	Ø 25.4	12	53	92.400	-	93.125	5.8	93.125	5.8
Ø 300	410	Ø 28	12	431.8	Ø 25.4	12	94	92.400	-	93.125	5.8	93.125	5.8
Ø 350	470	Ø 28	16	476.3	Ø 28.4	12	140	-	-	93.260	17.5	93.260	17.5
Ø 400	525	Ø 31	16	539.8	Ø 28.4	16	165	-	-	93.260	17.5	93.260	17.5
Ø 450	585	Ø 31	20	577.9	Ø 31.8	16	187	-	-	93.350	30	93.350	30
Ø 500	650	Ø 34	20	635	Ø 31.8	20	255	-	-	93.350	30	93.450	65
Ø 550	-	-	-	-	-	-	320	-	-	93.350	30	93.450	65
Ø 600	770	Ø 37	20	749.3	Ø 35.1	20	376	-	-	93.450	65	93.450	65
Ø 700	840	Ø 37	24	863.6	Ø 35.1	28	440	-	-	93.550	210	93.550	210
Ø 800	950	Ø 41	24	977.9	Ø 41	28	510	-	-	93.550	210	93.600	290
Ø 900	1050	Ø 41	28	1086	Ø 41	32	615	-	-	93.550	210	93.600	290
Ø 1000	1170	Ø 44	28	1200	Ø 41	36	1050	-	-	93.600	290	93.650	350
Ø 1200	1390	Ø 50	32	1422.5	Ø 41	44	1370	-	-	93.650	350	93.700	530

1170

ÇİFT FLANŞLI KELEBEK VANA



Tip 1170, çok çeşitli endüstriyel uygulamalar için kullanılabilen, çift flanşlı U tip bir kelebek vanadır. Flanşlar, hattaki karşı flanşlara uyacak şekilde üretilir ve dış çekilir. Vana siti değiştirilebilir veya gövdeye vulkanize edilebilir. Vana tasarımı EN 593 standardına uygundur. Manuel, pnömomatik, hidrolik veya elektrikle kontrol edilebilir ve çeşitli aksesuarlarla otomasyon sağlanabilir.

Asteknik Vana Tipi	: 1170
Vana Tipi	: Çift Flanşlı Kelebek Vana
DN/NPS	: DN 100 - DN 1800 (4"-72")
Flanş Bağlantısı	: PN6-PN10
Kafa Flanşı	: ISO 5211
Etiketleme	: EN 19
Normu	: EN 558 Seri 20
Test Standardı	: EN 12266-1

DN 100 - 200

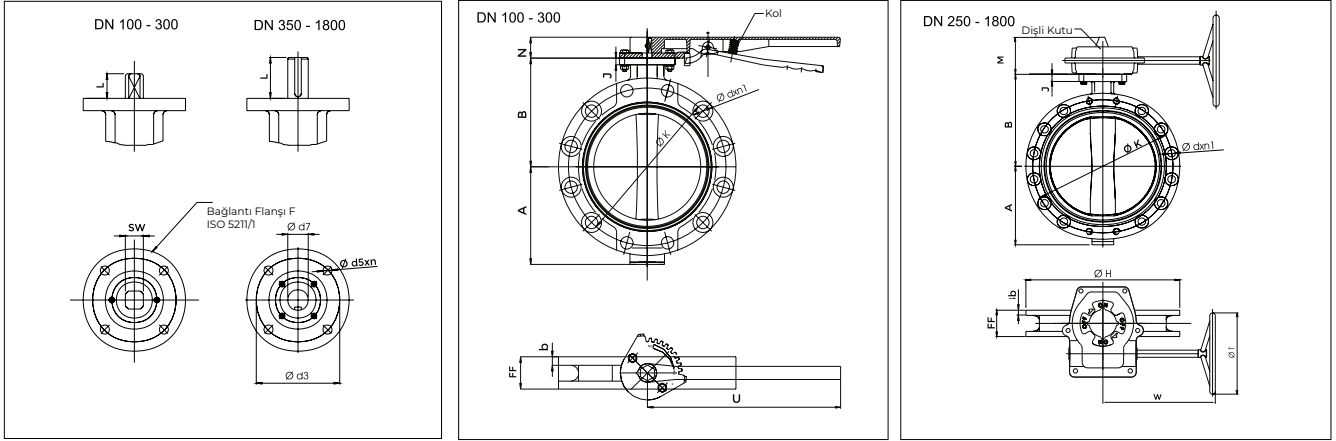
P.NO	PARÇA ADI	MALZEME CİNSİ
1	Gövde	GGG 50, GGG 40.3, Al-Bz, AISI 316, WCB
2	Gövde Siti	EPDM, NBR, Viton, Neopren, NR, Silikon
3	Klepe	AISI 316, Al-Bz, GGG 50, 1.4462
4	Mil	1.4021, 1.4462
5	Burç	SB (Karbon Çelik + PTFE)
6	O-Ring	NBR
7	Pul	St-37, A-2
8	Cıvata	8.8, A-2

DN 250-300

P.NO	PARÇA ADI	MALZEME CİNSİ
1	Gövde	GGG 50, GGG 40.3, Al-Bz, AISI 316, WCB
2	Gövde Siti	EPDM, NBR, Viton, Neopren, NR, Silikon
3	Klepe	AISI 316, Al-Bz, GGG 50, 1.4462
4	Mil	1.4021, 1.4462
5	Burç	SB (Karbon Çelik + PTFE)
6	O-Ring	NBR
7	Pul	St-37, A-2
8	Cıvata	8.8, A-2
9	Burç	SB (Karbon Çelik + PTFE)
10	Alt Kapak	St-37
11	Cıvata	8.8, A-2

DN 350 - 1800

P.NO	PARÇA ADI	MALZEME CİNSİ
1	Gövde	GGG 50, GGG 40.3, Al-Bz, AISI 316, WCB
2	Gövde Siti	EPDM, NBR, Viton, Neopren, NR, Silikon
3	Klepe	AISI 316, Al-Bz, GGG 50, 1.4462
4	Kama	C 45 k
5	Üst Mil	1.4021, 1.4462
6	Ara Mil	1.4021, 1.4462
7	Alt Mil	1.4021, 1.4462
8	Pul	A-2
9	Somun	A-2
10	Burç	SB (Karbon Çelik + PTFE)
11	O-Ring	EPDM, NBR
12	Üst Kapak	C 45
13	Alt Kapak	C 45
14	Cıvata	8.8, A-2
15	Kama	C 45 k



DN	A	B	b	FF	ØH	J	M	N	U	W	ØT	F	Ød5xn	□ SW Ød7	L	Ød3	PN 10		
																	ØK	Ød	n1
Ø 100	110	157	-	52	220	16	76	37	260	159	125	07	9x4	□ 14	20	70	180	Ø 19	8
Ø 125	123	160	-	56	250	16	76	37	260	159	125	07	9x4	□ 14	20	70	210	Ø 19	8
Ø 150	141	187	-	56	285	16	76	37	350	159	160	07	9x4	□ 17	22	70	240	Ø 23	8
Ø 200	174	205	-	60	340	16	76	37	350	159	160	07	9x4	□ 17	22	70	295	Ø 23	8
Ø 250	212	245	22	68	400	16	81	47	400	238	200	10	11x4	□ 22	32	102	350	Ø 23	12
Ø 300	243	282	24.5	78	455	16	81	47	400	238	230	10	11x4	□ 27	32	102	400	Ø 23	12
Ø 350	300	318	26.5	78 / 92	515	28	117	-	-	315	335	14	17.5x4	Ø 36	75	140	460	Ø 23	16
Ø 400	326	362	28	102	575	28	117	-	-	315	335	14	17.5x4	Ø 36	75	140	515	Ø 28	16
Ø 450	365	410	30	114	635	26	120	-	-	315	400	16	22x4	Ø 45	92	165	565	Ø 28	20
Ø 500	408	435	31.5	127	710	26	142	-	-	315	400	16	22x4	Ø 45	92	165	620	Ø 28	20
Ø 600	482	519	36	154	835	26	142	-	-	315	400	16	22x4	Ø 60	92	165	725	Ø 31	20
Ø 700	564	548	39.5	165	905	30	142	-	-	414	400	25	18x8	Ø 68	118	254	840	Ø 31	24
Ø 800	587	587	43	180 / 190	1025	30	157	-	-	414	600	25	18x8	Ø 80	118	254	950	Ø 34	24
Ø 900	655	661	46.5	190 / 203	1125	35	214	-	-	525	600	30	22x8	Ø 80	200	298	1050	Ø 34	28
Ø 1000	718	751	50	216	1255	35	225	-	-	525	600	30	22x8	Ø 100	200	298	1160	Ø 37	28
Ø 1200	985	1005	57	254	1455	40	225	-	-	525	600	30	22x8	Ø 100	200	298	1380	Ø 41	32
Ø 1400	1017	1030	60	279	1685	60	225	-	-	525	600	40	38x8	Ø 155	200	406	1590	Ø 44	36
Ø 1600	1145	1160	65	318	1930	60	225	-	-	525	600	48	38x12	Ø 160	200	483	1820	Ø 50	40
Ø 1800	1172	1260	70	356	2130	60	225	-	-	525	600	48	38x12	Ø 150	200	483	2020	Ø 50	44

DN	PN 16			MİL ÇIKIŞLI Ağırlık (kg)	KOL		DİŞLİ KUTU				
	Ø K	Ø d	n1		Tip	Ağırlık (kg)	PN 10		PN 16		
						Tip	Ağırlık (kg)	Tip	Ağırlık (kg)	Tip	Ağırlık (kg)
Ø 100	180	Ø 19	8	12	92-200	0.8	93.050	1.6	93.050	93.050	1.6
Ø 125	210	Ø 19	8	14	92-200	0.8	93.050	1.6	93.050	93.050	1.6
Ø 150	210	Ø 23	8	17	92-300	0.9	93.050	1.6	93.050	93.050	1.6
Ø 200	295	Ø 23	12	25	92-300	0.9	93.050	1.6	93.050	93.050	1.6
Ø 250	355	Ø 28	12	40	92-400	2.6	93.125	5.8	93.125	93.125	5.8
Ø 300	410	Ø 28	12	46	92-400	2.6	93.125	5.8	93.125	93.125	5.8
Ø 350	470	Ø 28	16	55	-	-	93.260	17.5	93.260	93.260	17.5
Ø 400	525	Ø 31	16	81	-	-	93.260	17.5	93.260	93.260	17.5
Ø 450	585	Ø 31	20	140	-	-	93.350	30	93.350	93.350	30
Ø 500	650	Ø 34	20	150	-	-	93.350	30	93.350	93.450	65
Ø 600	770	Ø 37	20	201	-	-	93.450	65	93.450	93.450	65
Ø 700	840	Ø 37	24	292	-	-	93.450	65	93.450	93.450	65
Ø 800	950	Ø 41	24	365	-	-	93.550	210	93.550	93.550	210
Ø 900	1050	Ø 41	28	506	-	-	93.550	210	93.550	93.600	290
Ø 1000	1170	Ø 44	28	700	-	-	93.550	210	93.550	93.650	350
Ø 1200	1390	Ø 50	32	1400	-	-	93.650	350	93.650	93.700	505
Ø 1400	1590	Ø 50	36	1780	-	-	93.650	350	93.650	93.700	505
Ø 1600	1820	Ø 57	40	2780	-	-	93.700	505	93.700	93.750	750
Ø 1800	2020	Ø 57	44	3950	-	-	93.700	505	93.700	93.750	750
					-	-	93.750	750	93.750	93.750	750

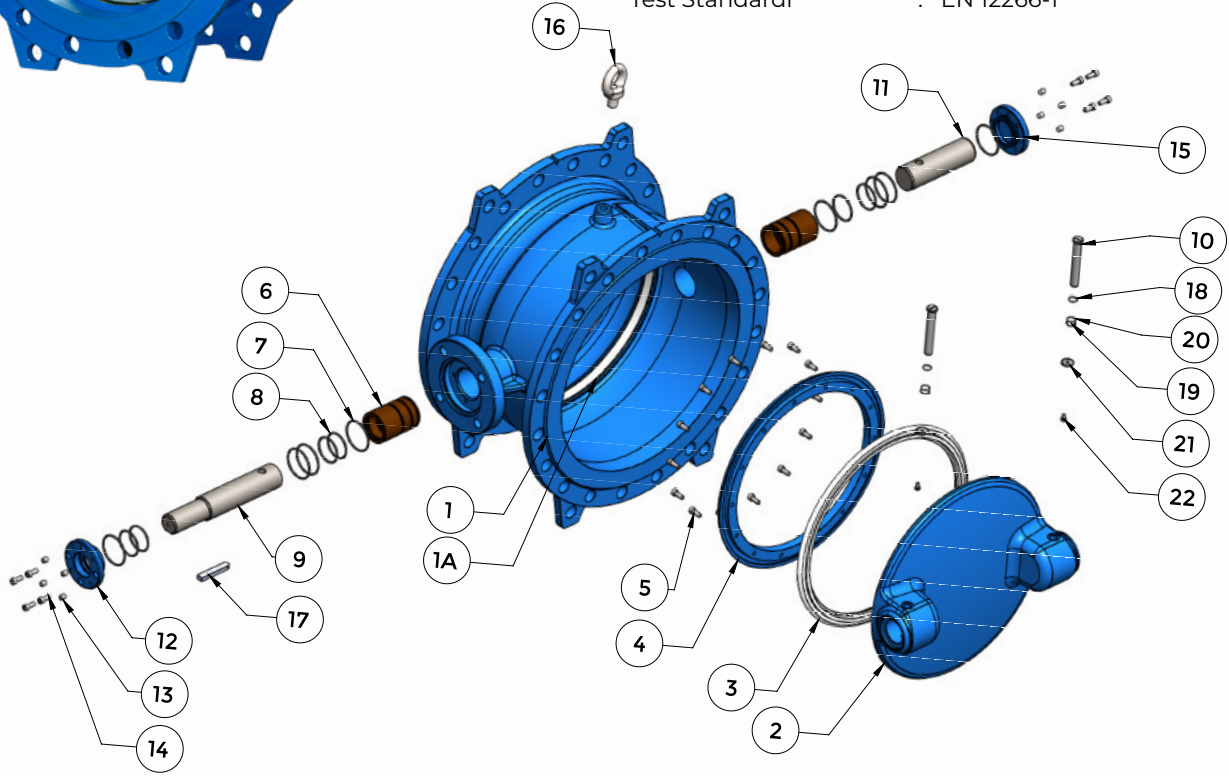
2010

**ÇİFT
FLANŞLI
ÇİFT
EKSANTRİK
KELEBEK
VANA**

Tip 2010, çift flanşlı, çift eksantrik bir kelebek vanadır. Vana klepesine, baskı çemberi ile bağlanan elastomer contası ile tam sızdırmazlık sağlar ve vanayı hattan sökmeden contayı değiştirme imkanı verir. Birden fazla o-ring contası ile gelişmiş modern kuru klepe ve mil tasarımı elde edilir. Nikel Krom Paslanmaz Çelik gövde sit kaynağı, Sfero Döküm vana gövdesine robotik kaynaklı kaplama işlemiyle uygulanır ve ardından mikro yüzey parlaklığına ulaşılır. Vana tasarımı EN 593 standardına uygundur. Manuel, pnömomatik, hidrolik veya elektrikle kontrol edilebilir ve çeşitli aksesuarlarla otomasyon sağlanabilir.



Asteknik Vana Tipi	: 2010
Vana Tipi	: Çift Flanşlı Çift Eksantrik Kelebek Vana
DN/NPS	: DN 150 – DN 3000 / 6" – 120"
Flanş Bağlantısı	: PN 10, PN 16, PN 25, PN 40
Üst Flanş	: ISO 5211
Etiketleme	: EN 19
Normu	: EN 558 Seri 14
Test Standardı	: EN 12266-1

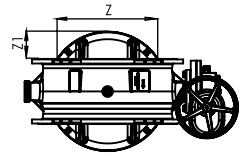
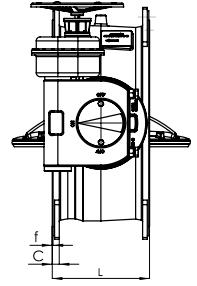
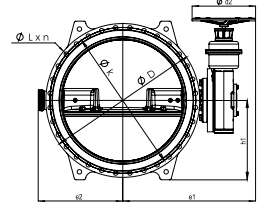


DN 100 - 3000

P.NO	PARÇA ADI	MALZEME CİNSİ
1	Gövde	GGG 40-50, A216WCB
1A	Gövde Siti	Paslanmaz Çelik Kaynaklı
2	Klepe	GGG 40-50, 1.4308, 1.4408
3	Klepe Siti	EPDM
4	Baskı Çemberi	St-37,AISI 304, AISI 316
5	Civata	A2 Paslanmaz Çelik
6	Ön - Arka Burç	CuSn12, RG5
7	O-ring	EPDM
8	O-ring	EPDM
9	Ön Mil	1.4021, 1.4057, 1.4462
10	Pim	1.4021, 1.4057, 1.4462
11	Arka Mil	1.4021, 1.4057, 1.4462

P.NO	PARÇA ADI	MALZEME CİNSİ
12	Ön Kapak	St 37, GGG 50
13	Setskur	8.8 Elektrogalveniz Kaplı
14	Civata	8.8 Elektrogalveniz Kaplı
15	Arka Kapak	St 37, GGG 50
16	Setskur	8.8 Elektrogalveniz Kaplı
17	Kama	C 45 K
18	O-ring	EPDM
19	Segman	A2 Paslanmaz Çelik
20	O-ring	EPDM
21	Pul	A2 Paslanmaz Çelik
22	Civata	A2 Paslanmaz Çelik

PN10													
DN	PN	Ø D	L S14	e1	e2	d2	h1	f	C	Ø k x n x Ø L	Ağırlık	Z	Z1
mm	bar	mm	mm	mm	mm	mm	mm	mm	mm	mm - n x mm	kg	mm	mm
100	10	220	190	273	145	160	127	3	19	Ø 180 x 8 x Ø 19	26,0	-	-
150	10	285	210	345	142	260	160	3	19	Ø 240 x 8 x Ø 23	37,0	-	-
200	10	340	230	388	175	260	190	3	20	Ø 295 x 8 x Ø 23	60,0	-	-
250	10	395	250	406	201	260	220	3	22	Ø 350 x 12 x Ø 23	74,0	-	-
300	10	445	270	450	235	260	250	4	24,5	Ø 400 x 12 x Ø 23	90,0	84	6
350	10	505	290	460	260	400	280	4	24,5	Ø 460 x 16 x Ø 23	155,0	149	10
400	10	565	310	570	302	400	310	4	24,5	Ø 515 x 16 x Ø 28	165,0	223	15
450	10	615	330	610	330	400	330	4	25,5	Ø 565 x 20 x Ø 28	261,0	273	35
500	10	670	350	650	372	400	360	4	26,5	Ø 620 x 20 x Ø 28	237,0	318	60
600	10	780	390	715	425	400	440	5	30	Ø 725 x 20 x Ø 31	345,0	410	70
700	10	895	430	780	458	600	465	5	32,5	Ø 840 x 24 x Ø 31	546,0	512	85
800	10	1015	470	835	520	600	540	5	35	Ø 950 x 24 x Ø 34	690,0	585	125
900	10	1115	510	900	600	600	570	5	37,5	Ø 1050 x 28 x Ø 34	1040,0	682	160
1000	10	1230	550	1024	625	600	676	5	40	Ø 1160 x 28 x Ø 37	1522,0	791	205
1100	10	1340	550	1195	765	600	680	5	42,5	Ø 1270 x 32 x Ø 37	1794,0	907	255
1200	10	1455	630	1250	800	600	735	5	45	Ø 1380 x 32 x Ø 41	2171,0	981	260
1300	10	1585	630	1370	881	600	810	5	59	Ø 1490 x 32 x Ø 42	2550,0	966	261
1400	10	1675	710	1520	910	600	878	5	46	Ø 1590 x 36 x 44	3222,0	1155	330
1500	10	1785	710	1665	937	600	900	5	47	Ø 1700 x 36 x Ø 44	3450,0	1154	324
1600	10	1915	790	1675	1075	600	976	5	49	Ø 1820 x 40 x Ø 50	3740,0	1310	410
1700	10	2020	790	1785	1075	600	1030	5	52	Ø 1920 x 40 x Ø 50	4275,0	1451	432
1800	10	2115	870	1830	1260	600	1058	5	52	Ø 2020 x 44 x Ø 50	4821,0	1507	480
2000	10	2325	950	2055	1385	600	1200	5	55	Ø 2230 x 48 x Ø 50	7500,0	1692	540
2200	10	2555	950	2240	1560	600	1310	6	58	Ø 2440 x 56 x Ø 57	9925,0	1903	630
2400	10	2760	950	2300	1481	-	1379	6	65	Ø 2650 x 56 x Ø 56	13300,0	2184	715
2500	10	2860	950	2300	1575	-	1444	6	65	Ø 2750 x 56 x Ø 56	14000,0	2244	720
2600	10	2960	950	2350	1630	-	1550	6	70	Ø 2850 x 60 x Ø 56	16000,0	2330	760
2800	10	3180	950	2500	1808	-	1600	6	70	Ø 3070 x 64 x Ø 56	20000,0	2554	883
3000	10	3405	950	2585	1855	-	1810	8	75	Ø 3290 x 68 x Ø 62	25000,0	2762	900

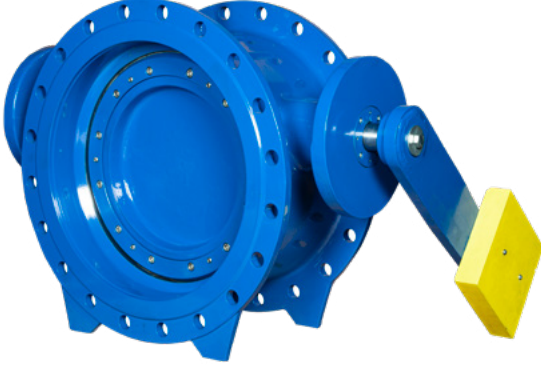


PN16													
DN	PN	Ø D	L S14	e1	e2	d2	h1	f	C	Ø k x n x Ø L	Ağırlık	Z	Z1
mm	bar	mm	mm	mm	mm	mm	mm	mm	mm	mm - n x mm	kg	mm	mm
100	16	220	190	273	145	160	127	3	19	Ø 180 x 8 x Ø 19	26,0	-	-
150	16	285	210	345	142	260	160	3	19	Ø 240 x 8 x Ø 23	37,0	-	-
200	16	340	230	388	175	260	190	3	20	Ø 295 x 8 x Ø 23	60,0	-	-
250	16	405	250	406	201	260	220	3	22	Ø 355 x 12 x Ø 28	74,0	-	-
300	16	460	270	450	235	260	250	4	24,5	Ø 410 x 12 x Ø 28	90,0	84	6
350	16	520	290	460	260	400	280	4	26,5	Ø 470 x 16 x Ø 28	155,0	149	10
400	16	580	310	570	302	400	310	4	28	Ø 525 x 16 x Ø 31	184,0	223	15
450	16	640	330	610	330	400	330	4	30	Ø 585 x 20 x Ø 31	296,0	273	35
500	16	715	350	650	372	400	360	4	31,5	Ø 650 x 20 x Ø 34	280,0	318	60
600	16	840	390	715	425	400	440	5	36	Ø 770 x 20 x Ø 37	383,0	410	70
700	16	910	430	780	458	600	465	5	39,5	Ø 840 x 24 x Ø 37	560,0	512	85
800	16	1025	470	835	520	600	540	5	43	Ø 950 x 24 x Ø 41	700,0	585	125
900	16	1125	510	900	600	600	570	5	46,5	Ø 1050 x 28 x Ø 41	1056,0	682	160
1000	16	1255	550	1024	625	600	676	5	50	Ø 1170 x 28 x Ø 44	1550,0	791	205
1100	16	1355	550	1195	765	600	680	5	53,5	Ø 1270 x 32 x Ø 44	1920,0	907	255
1200	16	1485	630	1250	800	600	735	5	57	Ø 1390 x 32 x Ø 50	2255,0	981	260
1300	16	1585	630	1370	881	600	810	5	59	Ø 1490 x 32 x Ø 50	2550,0	966	261
1400	16	1685	710	1520	910	600	878	5	60	Ø 1590 x 36 x 50	3290,0	1155	330
1500	16	1820	710	1665	1060	600	900	5	62,5	Ø 1710 x 36 x Ø 57	3530,0	1154	324
1600	16	1930	790	1675	1075	600	976	5	65	Ø 1820 x 40 x Ø 57	4360,0	1310	410
1700	16	-	790	1785	-	600	-	5	-	-	-	1451	432
1800	16	2130	870	1830	1260	600	1058	5	70	Ø 2020 x 44 x Ø 57	4942,5	1507	480
2000	16	2345	950	2055	1414	600	1200	5	75	Ø 2230 x 48 x Ø 62	7850,0	1692	540
2200	16	2555	950	2240	1560	600	1310	6	80	Ø 2440 x 52 x Ø 62	12000,0	1903	630
2400	16	2770	950	2300	1875	-	1400	6	80	Ø 2660 x 56 x Ø 62	15500,0	2184	715
2500	16	2880	950	2300	1575	-	1460	6	85	Ø 2760 x 56 x Ø 62	18000,0	2244	720
2600	16	3000	950	2350	1630	-	1536	6	90	Ø 2890 x 60 x Ø 70	19500,0	2330	760
2800	16	3240	950	2500	1848	-	1580	6	95	Ø 3130 x 64 x Ø 70	23500,0	2554	883
3000	16	-	950	2585	1855	-	-	8	-	-	29000,0	2762	900

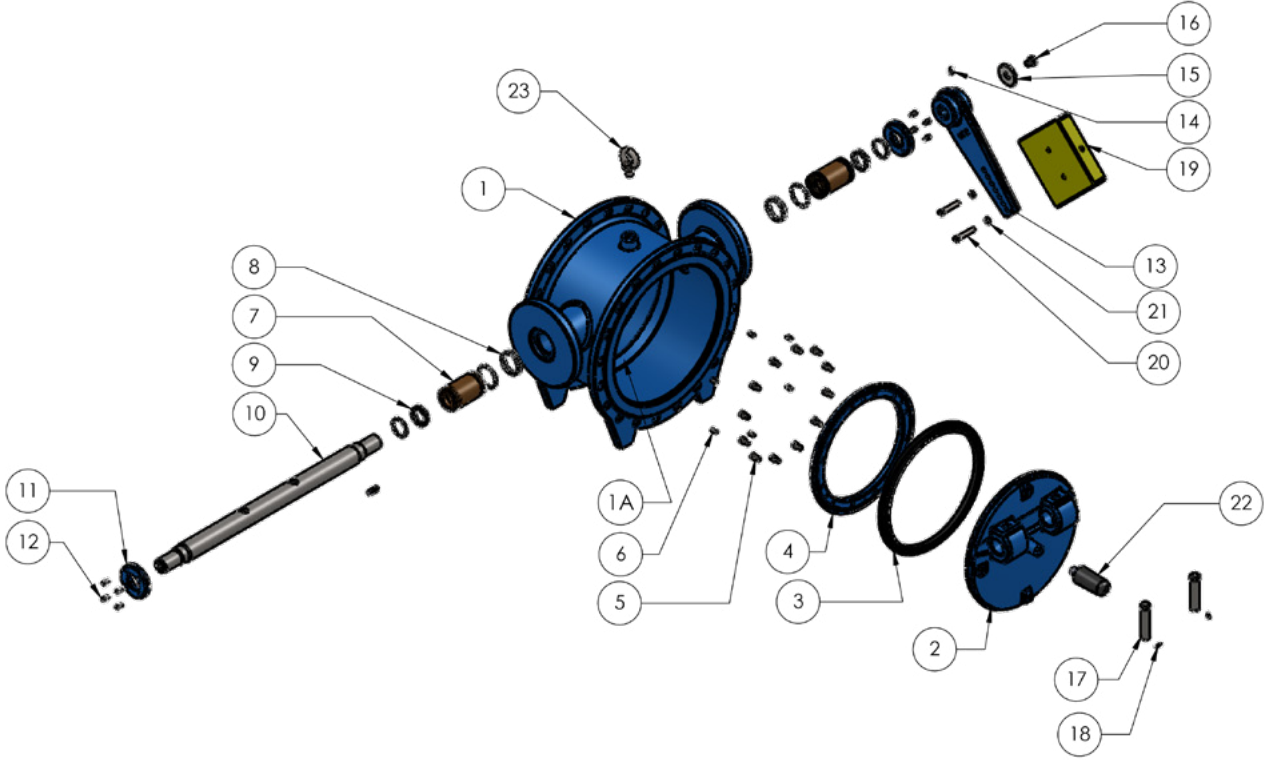
4010

ÇİFT FLANŞLI TILTING ÇEKVALF

Tip 4010, EN 16767'ye uygun çift flanşlı, çift eksenrik bir çek valftir. Standart tasarım olarak karşı ağırlık kolu üretilir. Özellikle paralel çalışan pompa uygulamalarında su darbelerini önlemek için Hidrolik sönmleme sistemleri de mevcuttur.



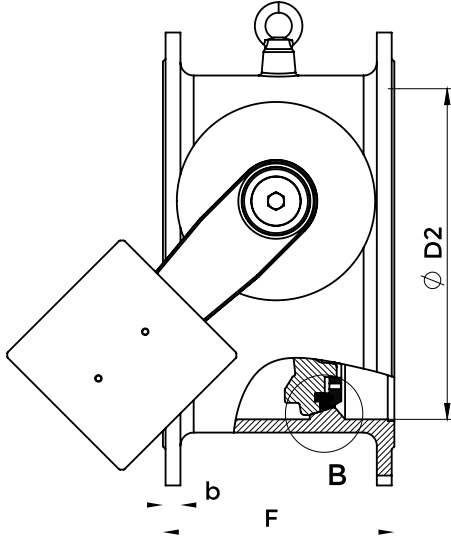
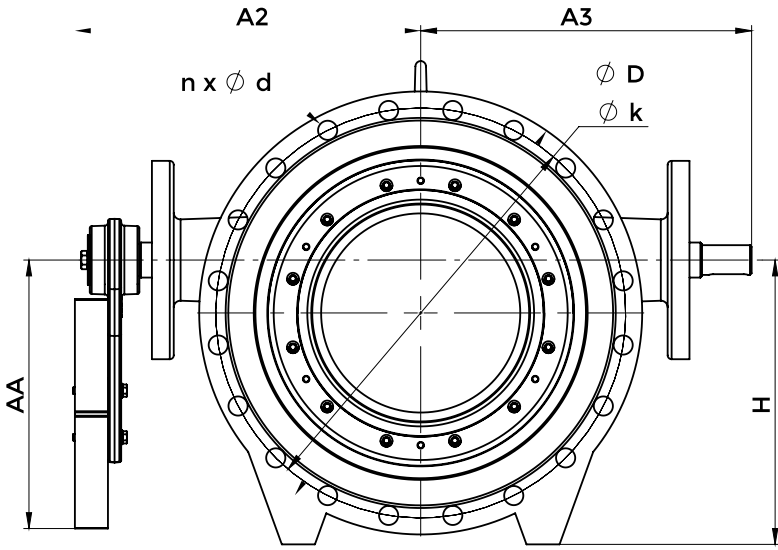
Asteknik Vana Tipi	: 4010
Vana Tipi	: Tilting Çek Valf
DN/NPS	: DN 100 – DN 2000 / 4" – 80"
Flanş Bağlantısı	: PN 10, PN 16, PN 25, CL 150
Kafa Flanşı	: ISO 5211
Etiketleme	: EN 19
Normu	: EN 558 Seri 14
Test Standardı	: EN 12266-1



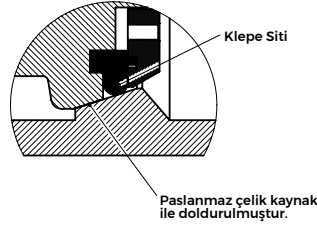
DN 100 - 2000

P.NO	PARÇA ADI	MALZEME CİNSİ
1	Gövde	GGG 40-50
1A	Gövde Siti	Paslanmaz Çelik Kaynaklı
2	Klepe	GGG 40-50
3	Klepe Seti	EPDM
4	Baskı Çemberi	A2
5	Cıvata	A2
6	Setskur	A2
7	Ön - Arka Burç	G-SnBz10 (Bronze), Delrin
8	O-ring	NBR
9	O-ring	NBR
10	Mil	AISI 420
11	Ön - Arka Kapak	St 37

P.NO	PARÇA ADI	MALZEME CİNSİ
12	Cıvata	8.8
13	Ağırlık Kolu	GGG 50
14	Setskur	8.8
15	Pul	Ç 1050
16	Cıvata	8.8
17	Pim	1.4021
18	Kopilya	A2
19	Ağırlık	St 37
20	Cıvata	8.8
21	Pul	8.8
22	Dayama Takoza	EPDM
23	Taşıma Halkası	A 105



B 1 : 3



Klepe Siti

Paslanmaz çelik kaynak ile doldurulmuştur.

PN - 10 Flanş							PN - 16 Flanş						GÖVDE				
DN	b	ØD	ØD2	Ød	Øk	n	b	ØD	ØD2	Ød	Øk	n	AA	A2	A3	F	H
100	19	220	115	19	180	8	19	220	115	19	180	8	150	191	176	190	134
125	19	250	135	19	210	8	19	250	135	19	210	8	173	197	187	200	158
150	19	285	170	22	240	8	19	285	170	22	240	8	190	200	203	210	158
200	20	361	200	23	295	8	20	361	200	23	295	12	230	230	220	230	190
250	22	395	250	23	350	12	22	405	250	28	355	12	230	290	302	250	220
300	24.5	445	300	22	400	12	24.5	460	300	28	410	12	330	340	314	270	250
350	24.5	505	350	23	460	16	26.5	505	350	28	470	16	350	370	345	290	280
400	24.5	565	400	26	515	16	28	580	400	30	525	16	350	430	374	310	302
450	25.5	615	450	26	565	20	30	640	450	30	585	20	450	450	422	330	330
500	26.5	670	500	26	620	20	31.5	715	500	33	650	20	395	515	456	350	380
600	30	780	600	30	725	20	36	840	600	36	770	20	395	590	549	390	458
700	32.5	895	700	30	840	24	39.5	910	700	36	840	24	570	660	579	430	460
800	35	1015	800	33	950	24	43	1025	800	40	950	24	590	715	685	470	525
900	37.5	1115	900	33	1050	28	46.5	1125	900	39	1050	28	615	750	723	510	570
1000	40	1230	1000	36	1160	28	50	1255	1000	42	1170	28	1000	825	793	550	650
1200	45	1455	1200	40	1380	32	57	1485	1200	49	1390	32	1030	1025	1010	630	1044
1400	46	1675	1400	43	1590	36	60	1685	1400	49	1590	36	1080	1180	1160	710	1220
1600	49	1915	1600	49	1820	40	65	1930	1600	56	1820	40	1110	1310	1300	790	1280
2000	55	2325	2000	49	2230	48	75	2345	2000	62	2230	48	1176	1610	1600	950	1586

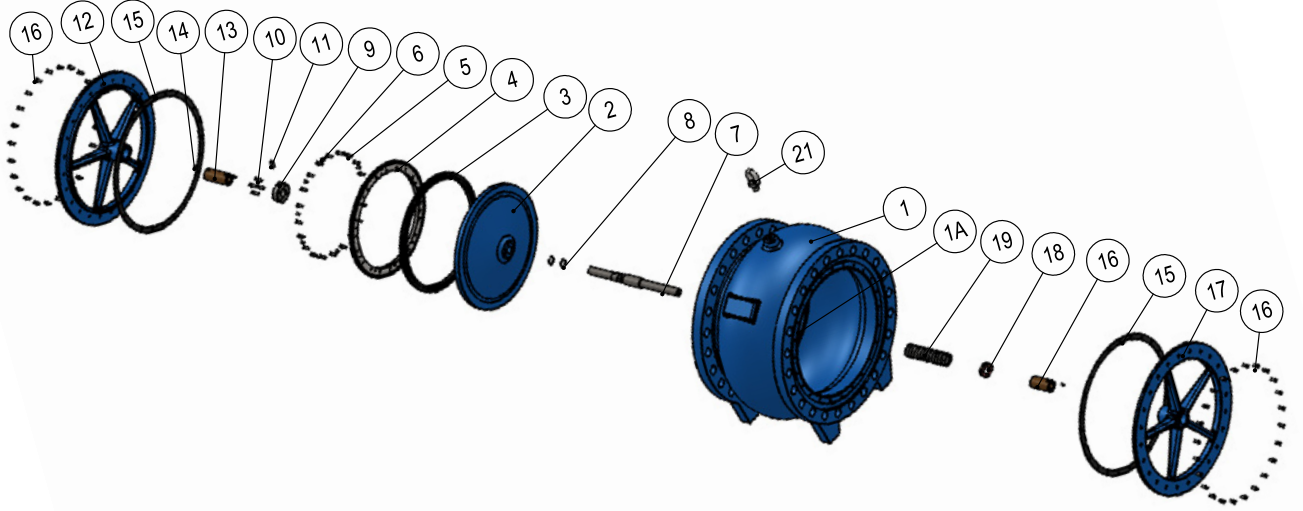
4600

NOZUL ÇEK VALF

Tip 4600, çift flanşlı nozul çekvalftir. Yay destekli olması sayesinde, klepe koç darbesi oluşmadan önce hızlı ve sessiz bir şekilde kapanır.



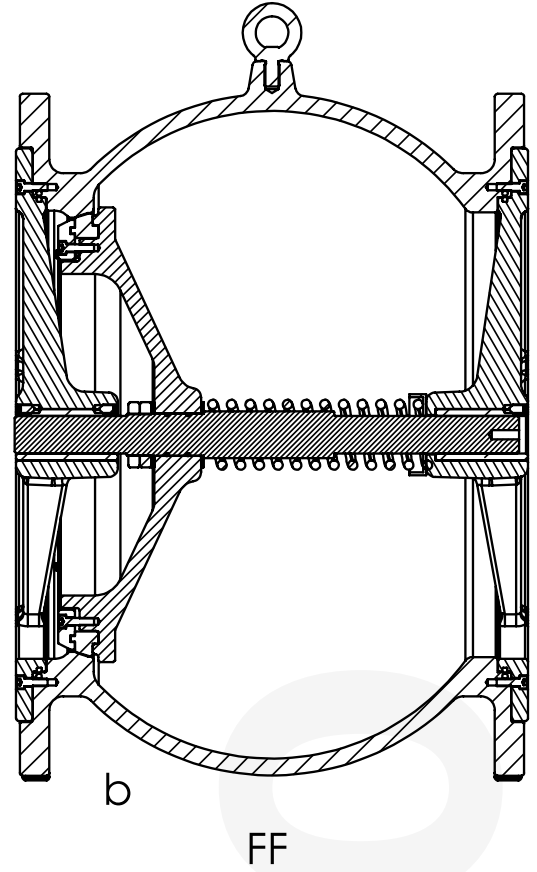
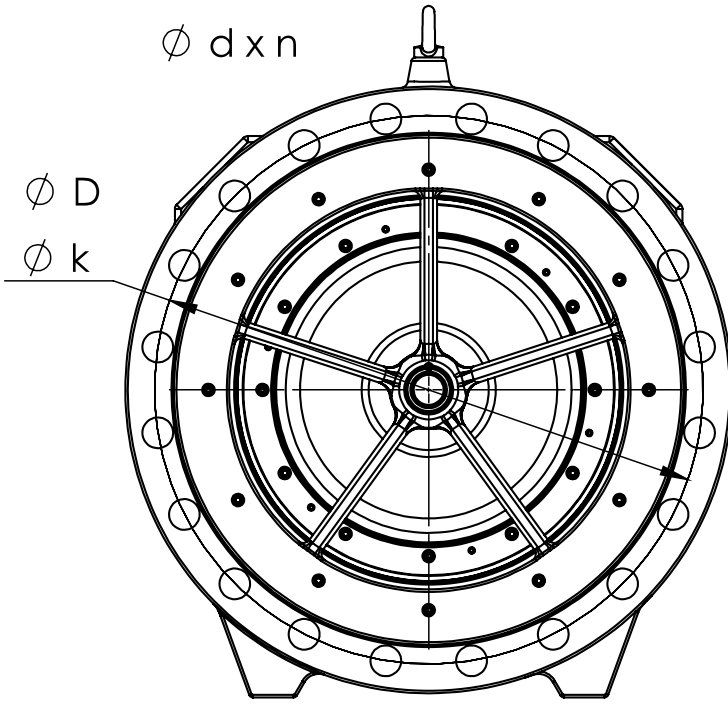
Asteknik Vana Tipi	: 4600
Vana Tipi	: Çift Flanşlı Nozul Çekvalf
DN/NPS	: DN 125 - DN 1200 (5" - 32")
Flanş Bağlantısı	: PN 10, PN 16, PN 25, PN 40
Kafa Flanşı	: ISO 5211
Etiketleme	: EN 19
Normu	: EN 558 Seri 8
Test Standardı	: EN 12266-1



DN 125 - 1200

P.NO	PARÇA ADI	MALZEME CİNSİ
1	Gövde	GGG 50
1A	Gövde Siti	Paslanmaz Çelik Kaynaklı
2	Klepe	GGG 50
3	Lastik	EPDM
4	Baskı Çemberi	St 37
5	Bolt	A2
6	Setskur	A2
7	Mil	1.4021
8	O-ring	EPDM
9	Klepe Sabitleme Bileziği	1.4021
10	Cıvata	A2

P.NO	PARÇA ADI	MALZEME CİNSİ
11	Setskur	A2
12	Ön Difüzör	GGG 50
13	Ön Burç	Bronz
14	Setskur	A2
15	Conta	EPDM ACS
16	Cıvata	A2
17	Arka Difüzör	GGG 50
18	Arka Burç	Bronz
19	Yay	Yay Çeliği
20	Kovan	Bronz
21	Taşıma Halkası	A 105



PN - 10						PN - 16					GÖVDE
DN	b	ØD	Ød	Øk	n	b	ØD	Ød	Øk	n	F-F
125	19	250	19	210	8	19	250	19	210	8	200
150	19	285	23	240	8	19	285	23	240	8	225
200	20	340	23	295	8	20	340	23	295	12	275
250	22	395	23	350	12	22	405	28	355	12	325
300	24,5	445	23	400	12	24,5	460	28	410	12	375
350	24,5	505	23	460	16	26,5	520	28	470	16	425
400	24,5	565	28	515	16	28	580	31	525	16	475
450	25,5	615	28	565	20	30	640	31	585	20	500
500	26,5	670	28	620	20	31,5	715	34	650	20	550
600	30	780	31	725	20	36	840	37	770	20	600
700	32,5	895	31	840	24	39,5	910	37	840	24	650
800	35	1015	34	950	24	43	1025	40	950	24	700
900	37,5	1115	34	1050	28	46,5	1125	40	1050	28	800
1000	40	1230	37	1160	28	50	1255	44	1170	28	900
1200	45	1455	40	1380	32	57	1485	60	1390	32	900

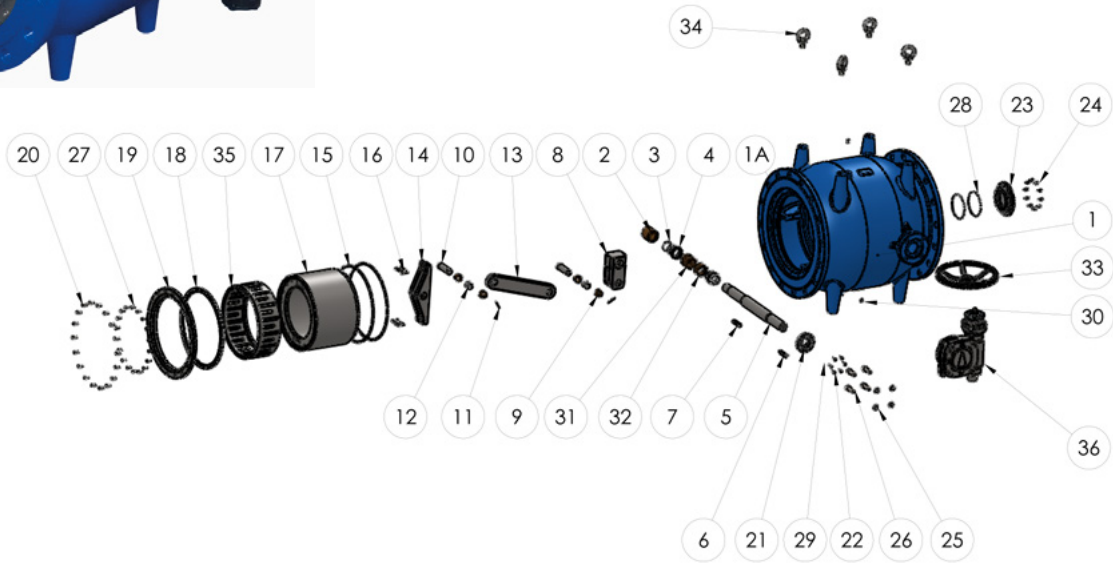
6000

İĞNELİ VANA

İğne vanalar debi kontrol ve basınç kontrol gerektiren uygulamalarda kullanılabilen bir kontrol vanası türüdür. Akış profiline uygun iç yapısı sayesinde bütün açıklıklarda dairesel akış kesitini bozmadan akışa izin verir ve hassas kontrol yapmaya olanak sağlar. Kesit daralmaları neticesinde akış içinde oluşan kabarcıklar boru hattının merkezine toplanır ve hattaki ekipmanlara zarar vermeden yok olur. Giriş basıncı, çıkış basıncı ve istenen debi aralığına göre perfore kavitasyon kafesli, yarıklı kavitasyon kafesli veya kavitasyon kafessiz üretimi yapılır. İğne vanaların önünde ve arkasında 10 x DN düz mesafe bırakılması tavsiye edilir. İğne vanalar manuel, elektrik aktüatörlü (on/off veya oransal), hidrolik tertibatlı veya karşı ağırlıklı olarak kullanılabilir.



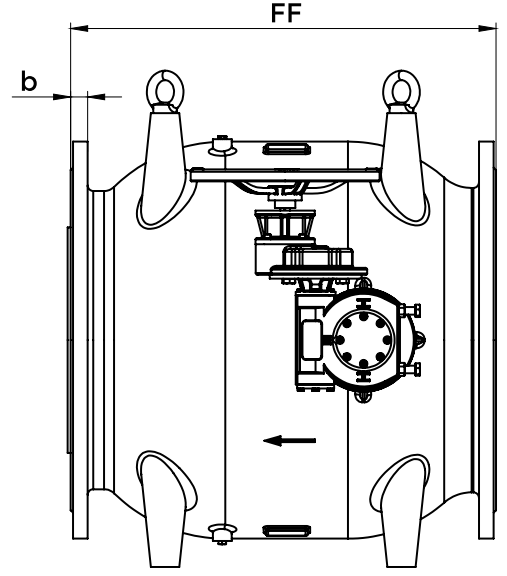
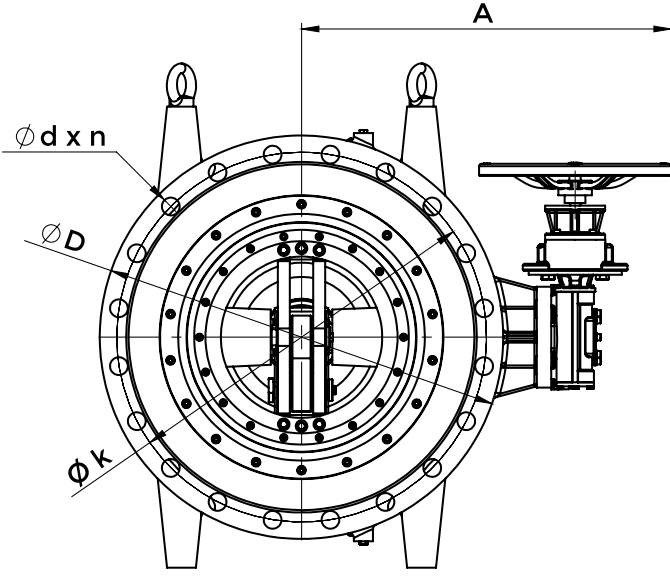
Asteknik Vana Tipi	: 6000
Vana Tipi	: İğneli Vana
DN/NPS	: DN 150- DN 1200 (6" - 48")
Flanş Bağlantısı	: PN 10, PN 16, PN 25
Kafa Flanşı	: ISO 5211
Etiketleme	: EN 19
Test Standardı	: EN 12266-1



DN 150 - 1200

P.NO	PARÇA ADI	MALZEME CİNSİ
1	Gövde	GGG 40-50
1A	Silindir Gövde Kapağı	Bronz Dolgulu Kaynak
2	Burç	CuSn12, RGB5 Bronz
3	O-Ring	EPDM
4	O-Ring	EPDM
5	Mil	1.4021, 1.4462, 1.4057
6	Kama	CK 45
7	Kama	A2 Paslanmaz Çelik
8	Krank	1.4308, 1.4408
9	Burç	CuSn12, RG5 Bronz
10	Pim	1.4021 Paslanmaz Çelik
11	Kopilya	A2 Paslanmaz Çelik
12	Burç	CuSn12, RG5 Bronz
13	Piston Kolu	AISI 304, AISI 316
14	Piston Yan Kol	1.4308, 1.4408
15	O-Ring	EPDM
16	Cıvata	A2 Paslanmaz Çelik
17	Piston	AISI 304, AISI 316
18	Lastik	EPDM

P.NO	PARÇA ADI	MALZEME CİNSİ
19	Baskı Çemberi	A2 Paslanmaz Çelik
20	Cıvata	A2 Paslanmaz Çelik
21	Kapak	Ç1050
22	Cıvata	8.8 Elektro Galvaniz Kaplı
23	Kapak	Ç1050
24	Cıvata	A2 Paslanmaz Çelik
25	Pul	ST37 Elektro Galvaniz Kaplı
26	Cıvata	8.8 Elektro Galvaniz Kaplı
27	Cıvata	A2 Paslanmaz Çelik
28	O-Ring	EPDM
29	Setskur	8.8 Elektro Galvaniz Kaplı
30	Kör Tapa	A2 Paslanmaz Çelik
31	Burç	CuSn12, RG5 Bronz
32	Burç	CuSn12, RG5 Bronz
33	Volan	GG 25
34	Taşıma Halkası	A 105 Elektro Galvaniz Kaplı
35	Kavitasyon Çemberi	AISI 304, AISI 316
36	Dişli Kutu	-

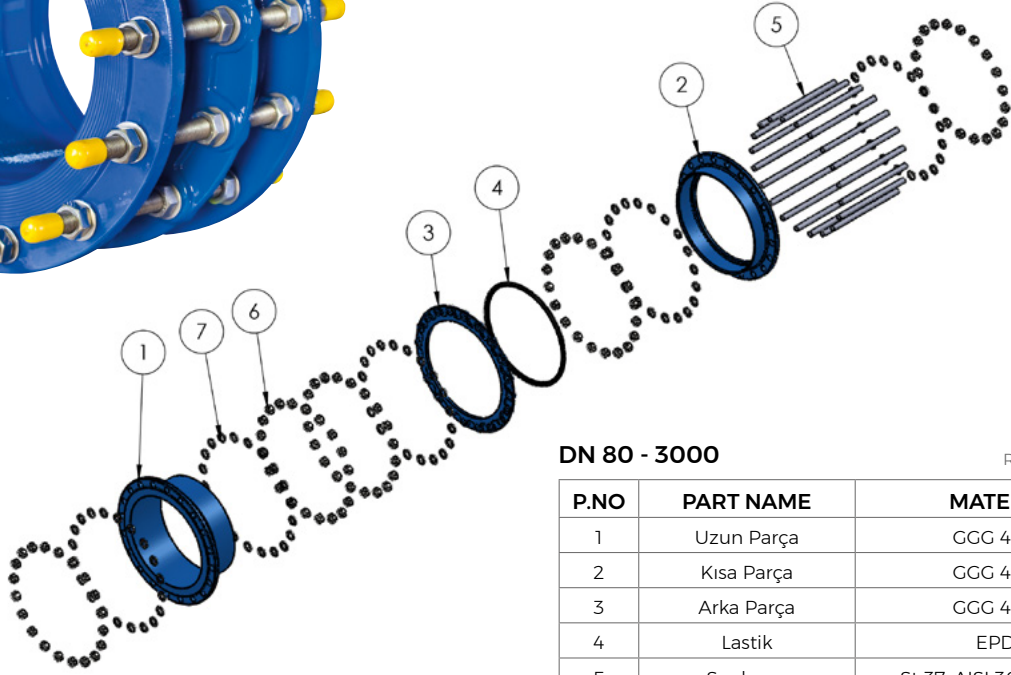


DN	PN	ØD	Øk	Ød	n	b	A	FF	Ağırlık (Kg)
150	10	285	240	23	8	20	355	350	65
200	10	340	295	23	8	20	375	400	86
300	10	460	400	23	12	24,5	445	500	150
400	10	565	515	28	16	24,5	660	600	365
500	10	670	620	28	20	26,5	725	750	593
600	10	780	725	31	20	30	770	900	1010
700	10	895	840	31	24	32,5	915	1050	1565
800	10	1015	950	34	24	35	915	1200	2020
900	10	1115	1050	34	28	37,5	995	1350	2615
1000	10	1230	1160	37	28	40	1190	1500	3685
1200	10	1455	1380	41	32	45	1360	1800	6120
150	16	285	240	23	8	20	355	350	65
200	16	340	295	23	12	20	375	400	86
300	16	460	410	28	12	24,5	445	500	150
400	16	580	525	31	16	28	660	600	370
500	16	715	650	34	20	31,5	725	750	615
600	16	840	770	37	20	36	770	900	1050
700	16	910	840	37	24	39,5	915	1050	1580
800	16	1025	950	41	24	43	915	1200	2030
900	16	1125	1050	41	28	46,5	995	1350	2630
1000	16	1255	1170	44	28	50	1190	1500	3720
1200	16	1485	1390	50	32	57	1360	1800	6180
150	CL 150	285	241,3	23	8	20	355	350	65
200	25	360	310	28	12	22	375	400	88
300	25	485	430	31	16	27,5	445	500	156
400	25	620	550	37	16	32	660	600	386
500	25	730	660	37	20	36,5	725	750	625
600	25	845	770	41	20	42	770	900	1055
700	25	960	875	44	24	46,5	915	1050	1630
800	25	1085	990	50	24	51	915	1200	1505
900	25	1185	1090	50	28	55,5	995	1350	2720
1000	25	1320	1210	57	28	60	1190	1500	3840
1200	25	1530	1420	57	32	69	1360	1800	6295

5010

DEMONTAJ PARÇASI

Tip 5010, rijit tip bir demontaj parçasıdır. Hattaki vanaların montajını ve sökülmesini kolaylaştırır. DN250'den büyük her vana için demontaj parçasının kullanılması tavsiye edilir.

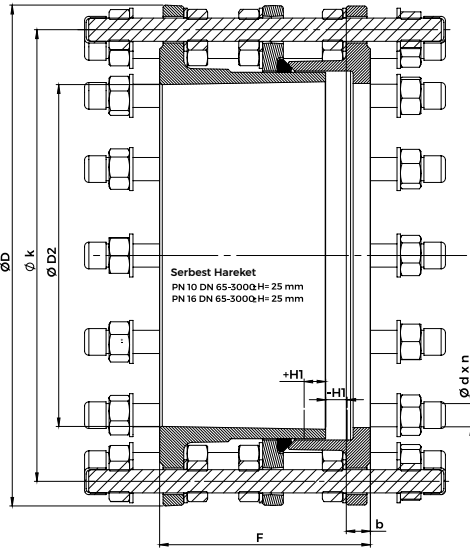


Asteknik Vana Tipi	: 5010
Tipi	: Demontaj Parçası
DN/NPS	: DN 80 – DN 3000 / 3" – 120"
Flanş Bağlantısı	: PN 10, PN 16, PN 25, PN 40

DN 80 - 3000

REV:0 13.07.2022

P.NO	PART NAME	MATERIAL
1	Uzun Parça	GGG 40-50
2	Kısa Parça	GGG 40-50
3	Arka Parça	GGG 40-50
4	Lastik	EPDM
5	Saplama	St 37, AISI 304, AISI 316
6	Somun	St 37, AISI 304, AISI 316
7	Pul	8.8, AISI 304, AISI 316



PN 10 Flanş								
DN	b	ØD	ØD2	Ød	Øk	n	F	Ağırlık(kg)
80	19	200	80	19	160	8	180	14
100	19	220	100	19	180	8	200	18
125	19	250	125	19	210	8	200	21
150	19	285	150	23	240	8	200	23
200	20	340	195	23	295	8	200	32
250	22	395	250	23	350	12	220	45
300	24.5	445	296	23	400	12	220	58
350	24.5	505	350	23	460	16	230	66
400	24.5	565	400	28	515	16	230	106
450	25.5	615	450	28	565	20	240	105
500	26.5	670	500	28	620	20	260	195
600	30	780	597	31	725	20	260	150
700	32.5	895	696	31	840	24	260	195
800	35	1015	800	34	950	24	290	350
900	37.5	1122	900	34	1050	28	290	355
1000	40	1230	1000	37	1160	28	290	520
1100	42.5	1340	1100	37	1270	32	290	615
1200	45	1455	1193	41	1380	32	320	807
1300	45	1585	1300	44	1490	32	320	926
1400	46	1675	1390	44	1590	36	330	874
1500	47.5	1785	1500	44	1700	36	330	1172
1600	49	1915	1585	50	1820	40	360	1318
1700	52	2015	1700	48	1920	42	360	1366
1800	52	2115	1800	50	2020	44	360	1462
2000	55	2325	1985	50	2230	48	390	1815
2200	65	2555	2138	57	2440	52	450	3488
2400	65	2760	2350	57	2650	56	450	3420
2500	65	2860	2410	57	2750	56	450	3840
3000	75	3405	2900	62	3290	68	460	5604

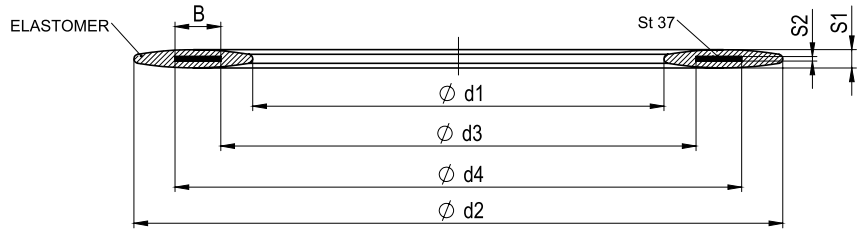
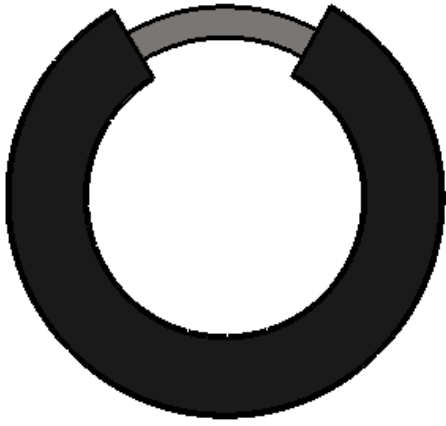
PN 16 Flanş								
DN	b	ØD	ØD2	Ød	Øk	n	F	Ağırlık(kg)
80	19	200	80	19	160	8	200	14
100	19	220	100	19	180	8	200	18
125	19	250	125	19	210	8	200	21
150	19	285	150	23	240	8	200	23
200	20	340	196	23	295	8	200	32
250	22	405	242	28	355	12	220	58
300	24.5	460	296	28	410	12	230	65
350	26.5	520	347	28	470	16	230	90
400	28	580	397	31	525	16	240	98
450	30	640	446	31	585	20	240	126
500	31.5	715	500	34	650	20	260	188
600	36	840	588	37	770	10	280	344
700	39.5	910	687	37	840	24	280	412
800	43	1025	793	40	950	24	310	390
900	46.5	1125	900	40	1050	28	315	460
1000	50	1255	990	43	1170	28	320	765
1100	53.5	1355	1100	43	1270	32	320	888
1200	57	1485	1180	49	1390	32	355	1028
1300	59	1585	1280	49	1490	32	360	990
1400	60	1685	1370	49	1590	36	390	1228
1500	62.5	1820	1470	57	1710	36	390	2054
1600	65	1930	1585	56	1820	40	390	1662
1700	70	2065	1670	57	1950	42	390	2078
1800	70	2130	1770	56	2020	44	390	2540
2000	75	2345	1920	62	2230	48	420	2986
2200	80	2555	2108	62	2440	52	450	4240
2400	80	2770	2310	62	2650	56	460	5182
2500	85	2410	2410	62	2760	56	480	
3000	90	2900	2900	70	3330	56	480	

Etilen propilen kauçuk esaslı contası ve deformasyon önleyici çelik çemberi ile geliştirilmiş uzun ömürlü sızdırmazlık elemanıdır. Asbest içermeyen içeriği ile -40 / +110° C aralığında genel amaçlı tüm sistemlerde kullanılabilir.

8000

ÇELİK ÇEMBERLİ ELASTOMER CONTA

Asteknik Tipi : 8000
 Tipi : Çelik Çemberli Elastomer Conta
 DN/NPS : DN 25 – DN 2500 / 1" – 100"
 Flanş Bağlantısı : PN 10, PN 16
 Standardı : DIN 2690



ÇALIŞMA BASINCI : PN 16
 STANDART : DIN 2690
 CONTA : ÇELİK PLAKA (st 37)

ÇALIŞMA BASINCI : PN 10
 STANDART : DIN 2690
 CONTA : ÇELİK PLAKA (st 37)

Table : D28

DN	d1	d2	S1	B	S2	d3	d4
25	35	70	4	5,5	1,0	45,0	56,0
32	43	82	4	8,0	1,0	55,0	71,0
40	49	92	4	8,0	1,0	58,0	74,0
50	61	107	4	8,0	1,0	72,0	88,0
65	77	127	4	8,5	1,0	86,0	103,0
80	90	142	4	10,0	1,0	104,0	124,0
100	115	162	5	10,5	1,0	123,0	142,0
125	141	192	5	11,5	1,0	153,0	176,0
150	169	218	5	11,5	1,0	176,0	199,0
200	220	273	6	10,0	1,5	236,5	256,5
250	274	330	6	10,0	1,5	292,0	312,0
300	325	385	6	10,0	1,5	345,0	365,0
350	368	445	7	10,0	1,5	396,5	416,5
400	420	497	7	10,0	1,5	448,5	468,5
450	470	557	7	16,0	2,0	497,5	529,5
500	520	595	7	16,0	2,0	541,5	573,5
600	620	695	7	16,0	2,0	641,5	673,5
700	720	805	8	16,0	2,0	746,5	778,5
800	820	910	8	16,0	2,0	849,0	881,0
900	920	1010	8	16,0	2,0	949,0	981,0
1000	1020	1125	8	16,0	2,0	1056,5	1088,5
1200	1220	1340	8	16,0	2,0	1264,0	1296,0
1400	1420	1545	8	20,0	3,0	1462,5	1502,5
1600	1620	1770	8	20,0	3,0	1675,0	1715,0
1800	1820	1970	8	30,0	3,0	1865,0	1925,0
2000	2020	2175	10	30,0	3,0	2066,5	2126,5
2200	2220	2384	10	30,0	3,0	2272	2332
2500	2520	2680	10	30,0	3,0	2570	2630

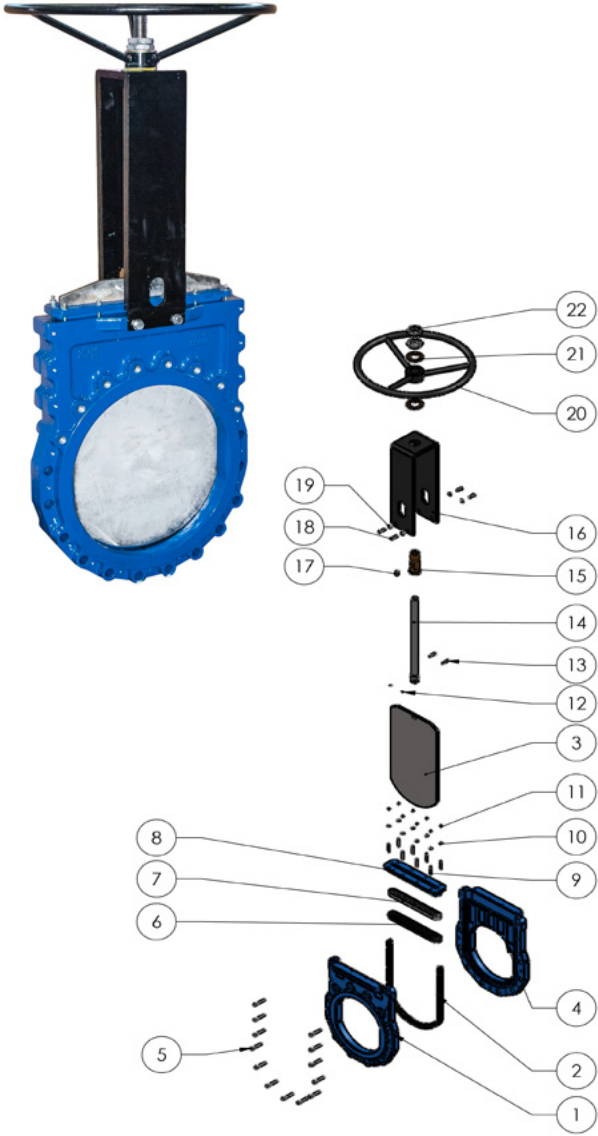
Table : D27

DN	d1	d2	S1	B	S2	d3	d4
25	35	70	4	5,5	1,0	45,0	56,0
32	43	82	4	8,0	1,0	55,0	71,0
40	49	92	4	8,0	1,0	58,0	74,0
50	61	107	4	8,0	1,0	72,0	88,0
65	77	127	4	8,5	1,0	86,0	103,0
80	90	142	4	10,0	1,0	104,0	124,0
100	115	162	5	10,5	1,0	123,0	142,0
125	141	192	5	11,5	1,0	153,0	176,0
150	169	218	5	11,5	1,0	176,0	199,0
200	220	273	6	10,0	1,5	236,5	256,5
250	274	330	6	10,0	1,5	292,0	312,0
300	325	385	6	10,0	1,5	345,0	365,0
350	368	445	7	10,0	1,5	396,5	416,5
400	420	497	7	10,0	1,5	448,5	468,5
450	470	557	7	16,0	2,0	497,5	529,5
500	520	595	7	16,0	2,0	541,5	573,5
600	620	695	7	16,0	2,0	641,5	673,5
700	720	805	8	16,0	2,0	746,5	778,5
800	820	910	8	16,0	2,0	849,0	881,0
900	920	1010	8	16,0	2,0	949,0	981,0
1000	1020	1125	8	16,0	2,0	1056,5	1088,5
1200	1220	1340	8	16,0	2,0	1264,0	1296,0
1400	1420	1545	8	20,0	3,0	1462,5	1502,5
1600	1620	1770	8	20,0	3,0	1675,0	1715,0
1800	1820	1970	8	30,0	3,0	1865,0	1925,0
2000	2020	2175	10	30,0	3,0	2066,5	2126,5
2200	2220	2384	10	30,0	3,0	2272	2332
2500	2520	2680	10	30,0	3,0	2570	2630

7300

ÇİFT YÖNLÜ BIÇAKLI VANA

7300 tip bıçaklı vana, lifli akışkanlarda, örneğin kağıt sanayi ve atıksu hatlarında çift taraflı kullanılmaya uygun bir vana çeşididir. Elastomer (EPDM, NBR, NR, VI-TON) siti ile tam sızdırmazlık sağlanmaktadır. Kumanda sistemleri volanlı, dişli kutulu, zincir çarklı, pnömatik aktüatörlü ve elektrik aktüatörlü olabilir. Yükselen ve yükselmeyen milli alternatifleriyle üretilmektedir.



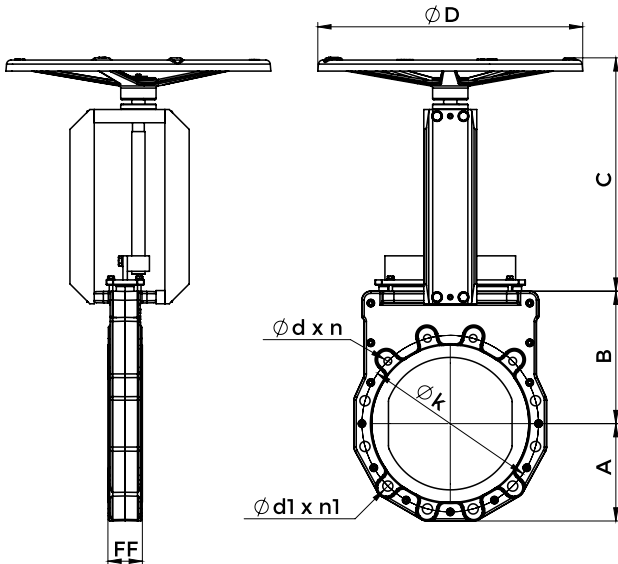
Asteknik Vana Tipi	: 7300
Vana Tipi	: Bıçaklı Vana
DN/NPS	: DN 50 – DN1200 / 2" – 48"
Flanş Bağlantısı	: PN 10, PN 16
Çalışma Basıncı	: 4-6 Bar
Flanş Standardı	: EN 558-Seri 20
Test Standardı	: EN 12266-1

DN50 - DN1200

P.NO	PARÇA ADI	MALZEME
1	Kızak Gövde	GGG 50, AISI 316
2	Siti	EPDM, NBR
3	Bıçak	AISI 304, AISI 316
4	Kapak Gövde	AISI 304, AISI 316
5	Cıvata	A2
6	Glen Siti	EPDM
7	Glen Baskısı	ST37
8	Glen	GGG 50, AISI 316
9	Setskur	A2
10	Pul	A2
11	Somun	A2
12	Kopilya	A2
13	Pin	AISI 420
14	Hareket vidası	AISI 420
15	Kovan	CuSn12 Bronz
16	Köprü	ST37
17	Kama	CK45
18	Cıvata	8.8 Elektro Galvaniz, A2
19	Pul	ST37 Elektro Galvaniz, A2
20	Volan	ST 37
21	Özel Pul	Bronz
22	Özel Somun	Ç1050 Elektro Galvaniz

Firmamızın ölçülerde değişiklik yapma hakkı saklıdır.
Diğer ölçüler ve malzeme çeşitleri için üreticiye başvurunuz.
Parça No: 37 - 2305

REV:A 18.11.2022



DN	A	B	C	ØD	FF	PN 10		
						Øk	Ød(Dış Derinliği) x n	Ød1 x n1
50	70	116	195	230	43	125	M16 (10mm) x 2	Ø19 x 2
65	80	120	205	230	46	145	M16 (19mm) x 2	Ø19 x 2
80	95	142	227	260	46	160	M16 (19mm) x 2	Ø19 x 6
100	115	140	255	260	52	180	M16 (19mm) x 2	Ø19 x 6
125	118	152	284	260	56	210	M16 (19mm) x 2	Ø19 x 6
150	135	170	355	335	56	240	M20 (19mm) x 2	Ø23 x 6
200	165	213	416	400	60	295	M20 (20mm) x 2	Ø23 x 6
250	190	233	470	400	68	350	M20 (22mm) x 4	Ø23 x 8
300	221	300	530	600	78	400	M20 (24,5mm) x 4	Ø23 x 8
350	257	335	660	600	78	460	M20 (24,5mm) x 6	Ø23 x 10
400	284	400	720	600	102	515	M24 (24,5mm) x 6	Ø28 x 10
500	332	470	855	600	127	620	M24 (26,5mm) x 8	Ø28 x 12
600	385	558	1105	800	154	725	M27 (30mm) x 8	Ø31 x 12
700	450	645	1085	800	165	840	M27 (32,5mm) x 10	Ø31 x 14
800	513	750	1170	700	190	950	M30 (35mm) x 24	-
1000	615	950	1625	1000	216	1160	M33 (40mm) x 12	Ø37 x 16
1200	730	1200	2300	1200	254	1380	M36 (45mm) x 12	Ø41 x 20

Firmamızın ölçülerde değişiklik yapma hakkı saklıdır.
Diğer ölçüler ve malzeme çeşitleri için üreticiye başvurunuz.
Parça No: 37 - 2304

REV:A

18.11.2022

7400 tip bıçaklı vana, lifli akışkanlarda, örneğin kağıt sanayi ve atıksu hatlarında, kullanılmaya uygun tek yönlü bir vana çeşididir. Tek parçalı gövdesi ve elastomer (EPDM, NBR, NR, VITON) siti ile tam sızdırmazlık sağlanmaktadır. Kumanda sistemleri volanlı, dişli kutulu, zincir çarklı, pnömatrik aktüatörlü ve elektrik aktüatörlü olabilir. Yükselen ve yükselmeyen milli alternatifleriyle üretilmektedir.

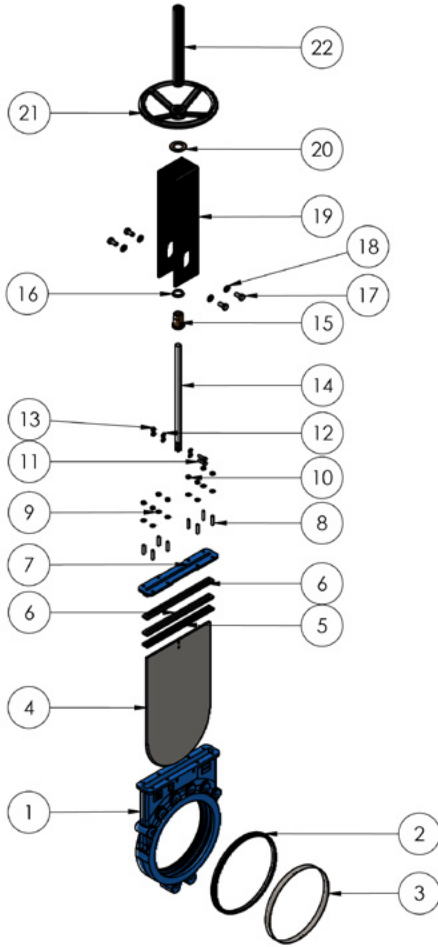
7400

TEK YÖNLÜ
BİÇAKLI VANA

Asteknik Vana Tipi	: 7400
Vana Tipi	: Bıçaklı Vana
DN/NPS	: DN 50 – DN 800 / 2" – 32"
Flanş Bağlantısı	: PN 10, PN 16
Çalışma Basıncı	: 4-6 Bar
Flanş Standardı	: EN 558 Seri 20
Test Standardı	: EN 12266-1

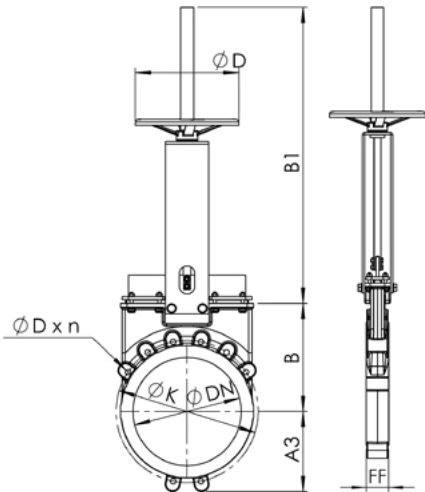
DN 50 - 800

P.NO	PARÇA ADI	MALZEME
1	Gövde	GGG 50, AISI 316
2	Sit	EPDM
3	Baskı Çemberi	AISI 316
4	Bıçak	AISI 304, AISI 316
5	Glen Siti	EPDM
6	Salmastra	PTFE
7	Glen	GGG 50, AISI 316
8	Setskur	A2
9	Pul	A2
10	Somun	A2
11	Cıvata	8.8 Elektro Galvaniz, A2
12	Pul	ST37 Elektro Galvaniz, A2
13	Somun	8.8 Elektro Galvaniz, A2
14	Hareket Vidası	AISI 420
15	Kovan	Bronz
16	Ara Parça	Polyamid
17	Cıvata	8.8 Elektro Galvaniz, A2
18	Pul	ST37 Elektro Galvaniz, A2
19	Köprü	ST37
20	Pul	ST37 Elektro Galvaniz, A2
21	Volan	GGG 50
22	Koruma Sacı	ST37



Firmamızın ölçülerde değişiklik yapma hakkı saklıdır.
Diğer ölçüler ve malzeme çeşitleri için üreticiye başvurunuz.
Parça No : 37 - 4339

REV:0 18.11.2022



DN	A3	B	B1	Ø D	FF	PN10			PN16		
						Ø k	d	n	Ø k	d	n
50	60	110	255	235	43	125	M 16	4	125	M16	4
65	70	120	300	235	46	145	M 16	4	145	M16	8
80	94	130	320	235	46	160	M 16	8	160	M16	8
100	103	140	400	235	52	180	M 16	8	180	M16	8
125	117	160	423	235	56	210	M 16	8	210	M16	8
150	133	195	473	235	56	240	M 20	8	240	M20	8
200	165	230	626	310	60	295	M 20	8	295	M20	12
250	196	265	713	310	68	350	M 20	12	355	M24	12
300	226	300	835	310	78	400	M 20	12	410	M24	12
350	260	350	930	310	78	460	M 20	16	470	M24	16
400	285	420	1080	400	102	515	M 24	16	525	M27	16
500	359	495	1296	600	127	620	M 24	20	650	M30	20
600	422	595	1500	600	154	725	M 27	20	770	M33	20
700	452	750	1630	600	165	840	M 27	24	840	M33	24
800	530	920	1882	600	190	950	M 30	24	950	M36	24



ASTEKNIK MAKİNE SAN. VE TİC. A.Ş.

Adres: Mustafakemalpaşa Organize Sanayi Bölgesi
3.Cad. No:3 16500 Mustafakemalpaşa BURSA-TURKEY

Telefon: +90 (224) 632 62 60 / +90 (224) 443 33 88

Fax: +90 (224) 632 62 67 / +90 (224) 441 07 19

E-Posta: satis@asteknikvana.com

www.asteknikvana.com